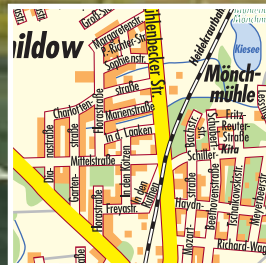


Mühlenbecker Land

Gemeindemagazin 2007



Neues Zuhause in Geborgenheit

Auch im Alter kann man das Leben in vollen Zügen genießen. Die Furcht vor Einsamkeit und ein Mangel an Selbstständigkeit müssen keineswegs mit einer Einschränkung der Lebensqualität einhergehen. Vorausgesetzt, man findet einen kompetenten Partner, für die Betreuung im Alter. Das **Seniorenpflegeheim Hof am Teich** liegt idyllisch im Grünen und ist dennoch mit den öffentlichen Verkehrsmitteln oder dem Auto gut zu erreichen. In den modernen Appartements, vorwiegend Einbettzimmer, können auch eigene Möbel Platz finden, so dass man sich gleich wie zu Hause fühlt. Im Hintergrund steht ein freundliches und qualitätszertifiziertes Pflegeteam. Für eine abwechslungsreiche Ernährung sorgt das Küchenteam. Eine Alternative zum Einzug in ein Seniorenpflegeheim ist die Pflege und Betreuung durch den **Ambulanten Pflegedienst Atriumhaus** in der eigenen Häuslichkeit oder im betreuten Wohnen. Direkt neben dem Seniorenpflegeheim befinden sich zwei Mehrfamilienhäuser Betreutes Wohnen. „Für uns ist es wichtig, die Selbstständigkeit unserer Bewohner mit dem Faktor Sicherheit zu ergänzen. Deshalb sind alle Wohnungen mit einem Notrufsystem ausgestattet und unsere Mitarbeiter nehmen täglich Kontakt zu den Senioren auf“, so Geschäftsführerin **Heidi Freistedt**. Neu entstanden ist das **Atriumhaus** in der Ortsmitte von Basdorf.



Die freundlichen Mitarbeiter des Ambulanten Pflegedienstes Atriumhaus

Das **Betreute Wohnen** ist hier ergänzt worden durch einen im Haus befindlichen Ambulanten Pflegedienst. Pflege, Betreuung, Beratung und Unterstützung erleichtern hilfebedürftigen Senioren den Alltag. Auch wenn man nicht hier wohnt, aber pflegebedürftig ist, kommt der Ambulante Pflegedienst gern nach Hause und hilft.

ASB Regionalverband Barnim e.V.
 Eschenweg 1 • 16 348 Wandlitz OT Basdorf
 Geschäftsstelle Tel. 03 33 97/78 62 11
 Atriumhaus Tel. 03 33 97/688 46
 Seniorenpflegeheim Hof am Teich
 Tel. 03 33 97/78 62 17

Im modernen Altenpflegeheim des ASB ist Wohlfühlen bezahlbar



Mühlenbecker Land in Wort und Bild

Inhalt, Impressum	2
Vorwort des Bürgermeisters	3
Gewerbeverein im Mühlenbecker Land	4
Stärken des Mühlenbecker Landes	6-7
Gemeindeverwaltung	9
Die Schule wurde 100	11
Umgebungsplan	13
Zeitung fürs Mühlenbecker Land	15
Ärztverzeichnis	17
Notrufe	17
Patchwork	18-19
Spiegelschrift	21
Unternehmensverzeichnis	22-24
Ein irrer Duft von frischem Brot	27
Vereinsregister	28
Kinderlobby	29
Auf dem Weg zum Tageskurort	30-31
Straßenplan von Mühlenbeck	32-33
Straßenplan von Zühlsdorf	34

Unternehmen in der Region

Abfallwirtschaft	25
Apotheke	16
Arztpraxis	16, 17
Augenoptiker	20

Autohaus	14, 35
Bauplanung, Ingenieurbüro	12, 13
Berufsförderungswerk	8
Bildungseinrichtung	20
Blumen & Pflanzencenter	10
Einkaufsmarkt	26
Energieberatung	12
Fahrräder	23
Fernsehwerkstatt	25
Friseur	20
Heidekrautbahn der NEB	14
Holzelemente	13
Hunde- & Katzensalon	26
Imbiss	29
Krankenpflege	2
Küchenstudio	10
Partyservice	29
Rohr- & Kanalreinigung	10
Seniorenpflegeheim	2
Schreib- & Spielwaren	29
Solaranlagen, Holzvergaser	36
Steuerberater	23, 25
Tierarzt	16
Verlag	24
Vermessungsbüro	13



Impressum

Gemeindemagazin Mühlenbecker Land, 2. Auflage 2007
 © Stadtmagazinverlag AS GmbH, Altlandsberg

Herausgegeben von der Stadtmagazinverlag AS GmbH in Zusammenarbeit mit dem Gewerbeverein im Mühlenbecker Land e.V. und der Gemeinde Mühlenbecker Land.
 Alle Rechte by Stadtmagazinverlag AS GmbH. Nachdruck, Übertragung auf digitale Medien, auch auszugsweise, nur mit Genehmigung des Herausgebers.

Redaktion
 Hanne Walter, Diana Kögl, Edgar Nemschok

Fotos
 Edgar Nemschok, Diana Kögl, Archiv

PR-Redaktion und Fotos
 Diana Kögl

Satz und Produktion
 Anna-Christine Klinger, Marco Keller, Philipp Hinze

Druckerei
 Druckerei Vettters GmbH & Co. KG, Radeburg

Anschriften
 Stadtmagazinverlag AS GmbH Büro Berlin/Brandenburg
 Landsberger Straße 45 Frankfurter Chaussee 44b
 15 345 Altlandsberg 15 730 Fredersdorf/Vogelsdorf
 Tel. 03 34 39/5 47 40 Tel. 03 34 39/5 47 40
 Fax 03 34 39/7 79 48 Fax 03 34 39/54 74 29
 E-Mail verwaltung@ E-Mail brb@
 stadtmagazinverlag.de stadtmagazinverlag.de

Geschäftsführer
 Andreas Schönstedt

Die Verzeichnisse beruhen auf den Angaben der Gemeinde Mühlenbecker Land. Der Verlag übernimmt für die Richtigkeit und Vollständigkeit keine Gewähr. Die Broschüre wird von der AMA Marketing GmbH kostenlos an die Haushalte der Gemeinde Mühlenbecker Land verteilt.

Liebe Bürgerinnen und Bürger, sehr verehrte Gäste, herzlich Willkommen im Mühlenbecker Land!



Unser Mühlenbecker Land mit den Ortsteilen Mühlenbeck, Schildow, Zühlsdorf und Schönfließ am Nordrand der Hauptstadt ist ein überaus attraktiver Ort zum Leben und Erholen. Das hat sich weidlich herumgesprochen, denn unsere Einwohnerzahl ist inzwischen auf immerhin 13.400 angewachsen. Zudem haben Studien offenbart, dass Wanderer und Kurzurlauber, zunehmend auch ausländische, immer häufiger unsere abwechslungsreiche, erholsame Landschaft mitten im Naturpark Barnim ansteuern. Unsere Gemeinde erstreckt sich über 52 Quadratkilometer - Wälder und Felder, Seen und Wiesen nehmen 80 Prozent davon ein!

Nachdem wir uns auf unsere Stärken und wichtigsten Aufgabenfelder besonnen haben, konnten wir in den vergangenen Jahren als Großgemeinde schon viel erreichen. Aber wir haben auch noch viel vor. Wir werden die Wohnqualität weiter vervollkommen, die dazu gehörigen sozialen Strukturen entwickeln und alles, was die

Bereiche Sport, Naherholung und Gesundheitstourismus betrifft, nach Kräften unterstützen. Dient es doch dem Entwicklungsziel unserer Gemeinde, aus unserer attraktiven Lage im Naturschutzgebiet Tegeler Fließ Kapital zu schlagen und uns als „Tageskurort Mühlenbecker Land“ zu profilieren.

Ich danke allen Unternehmen und ganz besonders dem Gewerbeverein, die durch die Finanzierung ihrer Firmenporträts dazu beigetragen haben, dass Ihnen diese Broschüre kostenlos überreicht werden kann. Wenn es Fragen gibt, die Ihnen dieses informative Magazin nicht beantworten kann, dann wenden Sie sich bitte an unsere Gemeindeverwaltung!

Mit den besten Grüßen und guten Wünschen

Klaus Brietzke
Bürgermeister

Der Mittelstand knüpft sich ein Netzwerk

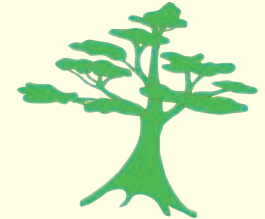


1. Vorsitzender Ingo Bunk

Im Jahr 1992 schlossen sich die ersten Schildower Selbständigen, Klein- und mittleren Unternehmer zu einem Gewerbeverein zusammen, um mit vereinten Kräften für die Erhaltung, Förderung und Zusammenarbeit des einheimischen Mittelstands einzutreten. Mit der Fusion der Ortsteile wurde die Arbeit auf das gesamte Mühlenbecker Land ausgedehnt und weitere Mitglieder erkannten die gro-

ßen Chancen dieser Vereinigung. Wurden für das zurückliegende Stadtmagazin noch 17 Mitglieder gezählt, sind es inzwischen 26 Unternehmer, von Steuerberatung, Ingenieurbüros und Anwalt über Hausfirma, Immobilienservice und Standheizungsbau bis zu Gastronomen und Fahrrad-Laden. Gerade durch die Zusammenarbeit mit letztgenannten kommt der Verein einem weiteren erklärten Ziel näher, nämlich den Tourismus der Region zu stärken. Grundlage der Vereinstätigkeit ist die Hilfe für die tägliche Arbeit der Mitglieder über Beratung, Erfahrungsaustausch und interessante Vorträge und Seminare. Für den Einzelnen einsetzen bedeutet auch, ein funktionierendes Netzwerk von Geschäftspartnern zu knüpfen, das jedem für seine weitere Arbeit dienlich ist. Mitglied kann jeder Gewerbetreibende, Selbständige und interessierte Bürger werden, der in der Gemeinde Mühlen-

becker Land seinen Geschäfts- oder Wohnsitz hat und bereit ist, sich für Veränderungen zu engagieren. Der jüngste Aufnahmeantrag als Mitglied Nummer 27 stammt von dem Geschäftsführer der NOAH Holzhaus GmbH. Besonderer Wert wird auch auf den Austausch mit der Gemeindevertretung und -verwaltung und auf Informationen aus erster Hand gelegt, was die Mitgliedschaft des Bürgermeisters Klaus Brietzke beweist.



Ingo Bunk
Rotdornweg 28
16552 Mühlenbecker Land
Tel. 03 30 56/9 57 50
Fax 03 30 56/9 43 20
E-Mail office@ibbunk.de



Ein Teil der Mitglieder des Gewerbevereins im Mühlenbecker Land

Die Stärken des Mühlenbecker Landes

Offiziell sind die vier Orte Mühlenbeck, Schildow, Schönfließ und Zühlsdorf 2003 im Zuge der Gemeindegebietsreform zur Großgemeinde Mühlenbecker Land zusammengeschlossen worden, doch historisch betrachtet sind es 19 Dörfer. Allein Mühlenbeck brachte sechs davon mit in die Ehe: Mönchmühle, Buchhorst, Feldheim, Summt, Groß Stückenfeld und Woltersdorf. Die längste Geschichte hingegen hat Schönfließ aufzuweisen. Das beweisen Scherben aus der Bronzezeit, die bei Grabungen freigelegt wurden. Die dicke alte Eiche, deren Stamm im Durchmesser zweieinhalb Meter bringt, ist dagegen noch recht jung: sie begleitet



Die Mühlenbecker Kirche steht seit 1995 unter Denkmalschutz

erst seit 1.800 Jahren die Schönfließer Geschichte. Derlei Naturschönheiten und verborgene Schätze machen das Mühlenbecker Land für seine alteingesessenen Bewohner nach wie vor zu etwas ganz Besonderem. Und auch die vielen Zuzügler können nicht irren! Sie schwärmen von der unverhofften Weite vor den Toren der Millionenstadt, wissen die naturbelassenen Wohnparks zu schätzen, genießen die vielen Seen, verwunschenen Pfade und Plätze, dazu die gewachsenen Strukturen, die immer weiter vervollkommen, erweitert und verfeinert werden. Als vor zwei Jahren das Amt Schildow mit zum Mühlenbecker Land wurde, bestanden 60 Kilometer Straßen mehr oder

weniger aus Sand. Heute sind es noch 48. In die soziale Struktur werden in den nächsten Jahren zehn Millionen Euro investiert. Die über die Grenzen hinaus be-

Die Grund- und die Oberschule platzen aus allen Nähten und müssen



Die Europaschule ist weit über die Gemeindegrenzen bekannt

rühmte Europaschule in Schildow, in der schon von der ersten Klasse an in Französisch, Englisch und Spanisch unterrichtet wird, wird weiter ausgebaut.

Wohngrundstücke messen im Durchschnitt 1.600 Quadratmeter und mancher



So richtig entspannen am Kieselsee bei Schildow

dringend eine Turnhalle erhalten. Wer Lust hat, sich auch im Mühlenbecker Land niederzulassen, findet nach wie vor ein schönes Plätzchen. Die 5.400

Eigentümer wird sich in der Zukunft von der Hälfte seines Grund und Bodens trennen. Viele andere Grundstücke dienen bisher einzig der Erholung, allein in Zühlsdorf sind es 70 Prozent. Und in einigen Dörfern steht über die Hälfte der Gebäude leer. Es ist also noch viel Raum für Privatinitiative – an den Rahmenbedingungen wird es wohl nicht scheitern.



Nach Unfall oder Krankheit – ein neuer Beruf

Das Berufsförderungswerk Brandenburg bietet Erwachsenen, die aus gesundheitlichen Gründen ihren erlernten Beruf oder ihre bisherige Tätigkeit nicht mehr ausüben können, Chancen und Perspektiven für einen neuen Start in das Berufsleben durch eine anerkannte Ausbildung beziehungsweise Qualifizierung und durch kompetente Unterstützung bei der anschließenden Vermittlung auf dem Arbeitsmarkt. „Damit unsere Bildungsteilnehmer nach der Qualifizierung wieder dauerhaft am Arbeitsleben teilhaben können, bieten wir ein breites Spektrum an zeitgemäßen und arbeitsmarktorientierten Qualifizierungsangeboten und ausbildungsbegleitenden Dienstleistungen“, beschreibt Geschäftsleiter Richard Ihrler die Philosophie des Hauses. Das Berufsförderungswerk Brandenburg bietet Ausbildungen in kaufmännisch-verwaltenden und technisch-gewerblichen Berufen an. Vor einer Qualifizierung finden ein Reha-Assessment – eine so

nikberufen. Als gut ausgebildete Fachkräfte sind die Absolventen in der Lage, PC-Arbeitsplätze einzurichten, deren störungsfreien Betrieb zu gewährleisten und Funktionsstörungen eigenhändig zu beheben. Außerdem können IT-Werker Anwender von PC-Systemen beraten und sie bei der Installation, Netzanbindung und Inbetriebnahme von Computern sowie deren Peripheriegeräten und neuer Software unterstützen. Ein mehrwöchiges externes Ausbildungspraktikum innerhalb jeder Qualifizierung ergänzt ganz konkret das theoretisch erworbene Wissen. Vollausbildungen dauern im Berufsförderungswerk Brandenburg 24 Monate und werden mit Abschlussprüfungen vor den zuständigen Stellen beziehungsweise Kammern abgeschlossen. Für die Dauer von Ausbildungs- oder Qualifizierungsmaßnahmen übernehmen die Träger der beruflichen Rehabilitation die Verpflegungskosten und bei Bedarf auch die Kosten für eine Internatsunter-



Die Teilnehmer lernen mit modernster Technik
 Behandlungen werden direkt vor Ort durchgeführt
 Beratungsangebote unterstützen den Ausbildungserfolg

genannte Berufsfindung und Arbeitserprobung – und/oder Rehabilitations-Vorbereitungsmaßnahmen statt. Auch Maßnahmen, deren Zweck ausschließlich eine Integration auf den Arbeitsmarkt zum Ziel hat, gehören zum Angebot. Im Bereich der technisch-gewerblichen Qualifizierung gibt es beispielsweise den Beruf des IT-Werker: Diese Qualifizierung bildet sowohl vom Ausbildungsinhalt als auch vom späteren Tätigkeitsfeld auf dem Arbeitsmarkt eine Schnittstelle zwischen IT-Berufen und Elektro-

bringung. Den Teilnehmern stehen Einzelzimmer mit Dusche und WC zur Verfügung, einige davon speziell ausgestattet für Rollstuhlfahrer oder Allergiker. Darüber hinaus bietet man Doppelwohneinheiten oder Wohnungen an, die beispielsweise für Alleinerziehende mit Kind oder für Teilnehmer mit einem Haustier geeignet sind. Neben dem Lernen stehen vor allem den Internatsbewohnern eine Vielzahl von kreativen, sportlichen und unterhaltsamen Freizeitmöglichkeiten offen.

Berufsförderungswerk Brandenburg

Kastanienallee 25 • 16 567 Mühlenbecker Land OT Mühlenbeck • Tel. 03 30 56/8 60

www.bfw-brandenburg.de • info@bfw-brandenburg.de

Gemeindeverwaltung Mühlenbecker Land

Liebenwalder Straße 1 • 16567 Mühlenbecker Land OT Mühlenbeck

Tel. 03 30 56/84 10 • Fax 03 30 56/84 170

www.g-m-l.de • E-Mail gemeinde@muehlenbeckerland.de

Öffnungszeiten der Fachämter

Dienstag 9.00–12.00 Uhr & 14.00–18.00 Uhr • Donnerstag 14.00–15.30 Uhr

Öffnungszeiten des Bürgeramtes

Montag 9.00–12.00 Uhr • Dienstag 9.00–12.00 Uhr & 14.00–18.00 Uhr

Donnerstag 9.00–12.00 Uhr & 14.00–15.30 Uhr • Freitag 9.00–12.00 Uhr

Bürgermeister		Ordnungsangelegenheiten	
Herr Klaus Brietzke	841 10	Frau Engelke	841 50
Büro des Bürgermeisters		Außendienst	
Frau Rathmann	841 10	Frau Peschke	841 50
Hauptamt		Einwohnermeldeamt, Bestattungen,	
Amtsleiter		Frau Noack	841 46
Herr Pätzold	841 18	Einwohnermeldeamt	
Organisation		Frau Marx	841 46
Frau A. Müller	841 56	Gewerbeangelegenheiten	
Personalangelegenheiten		Frau K. Boll/ Herr Döpke	841 49
Frau Boll	841 42	Kita- und Schulverwaltung	
Kommunale Angelegenheiten		Frau Geßner	841 48
Frau Rosenfeld	841 52	Kita-Angelegenheiten	
Kommunale Angelegenheiten		Frau Grünberg	841 53
Frau Schulze	841 54	Bau- und Planungsamt	
Doppik		Amtsleiter	
Frau K. Haase	841 58	Herr Heuberger	841 19
Systembetreuung		Bauverwaltung, Erschließung	
Herr Miersch	841 57	Herr Neumann	841 64
Kämmerei		Bauordnung	
Amtsleiter		Frau Lehmann	841 63
Herr Haase	841 17	Bauverwaltung	
Kämmerei		Frau Richter	841 62
Frau Küchemann	841 38	Bauverwaltung	
Kämmerei		Frau Otto	841 68
Frau Winter	841 39	Hochbau	
Haushaltsangelegenheiten		Herr Matzke	841 65
Frau Mewes	841 32	Tiefbau	
Steuern		Herr Strahl	841 66
Herr Gerlich	841 33	Tiefbau	
Steuern		Frau Wildgrube	841 69
Frau Voigt	841 36	Dienstleistungsamt	
Kasse		Amtsleiterin	
Kassenleiterin		Frau Bonk	841 11
Frau Starke	841 31	Liegenschaften	
Kasse		Herr Ratayczak	841 34
Frau Lemke	841 28	Bewirtschaftung	
Kasse		Frau Wollanke	841 35
Frau Dowall	841 26	Beschaffung	
Kasse		Frau Beilicke	841 55
Frau Schmeichel	841 30	Technische Dienste	
Vollstreckung		Frau Müller	841 43
Herr Sauer	841 27	Bauliche Unterhaltung	
Vollstreckung		Herr Feldhahn	841 22
Herr Schulze	841 25	Grünordnung	
Bürgeramt		Frau K. Schulze	841 23
Amtsleiter		Frau Splett	841 40
Herr Matthes	841 20		

Änderungen in 2007 vorbehalten

Den Traum von der Küche erleben

In der Glienicker Spitze sind die Spezialisten von ROOS Küchen Impressionen als ein Unternehmen der ROOS Küchenfachmärkte Berlin/Brandenburg zu finden. Inhaber Wilfried Stock, seine qualifizierte Fachberaterin Manuela Pauli und die zwei Auszubildenden Christin Fengler und Michél Stock sorgen seit über 15 Jahren für eine Wohlfühlatmosphäre mit kompetenter und freundlicher Beratung auf dem Küchenmarkt. ROOS Küchen Impressionen ist der Spezialist für maßgeschneiderte Küchen vom Fachmarkt- bis zum Premium-Bereich. Die Küchenrenovierung gehört zum erfolgreichen Konzept der Küchenspezialisten wie auch der Objektküchenbereich. „Die individuelle Planung basiert auf Kundenwünschen, wobei Beratungsgespräche auch vor Ort beim Kunden stattfinden können. Alle notwendigen Dienstleistungen auch anderer Gewerke vor und zum Kucheneinbau kommen aus einer Hand und auf Wunsch mit einer Betreuung auf Lebenszeit. Die Zufriedenheit der Kunden steht bei uns an oberster Stelle“, betont der Fachmann. Zu den Lieferanten gehören Hersteller



Bei dem Team um Inhaber Wilfried Stock werden Küchenträume wahr

wie allmilmö, Sachsenküchen, Neff, Bosch, Gaggenau oder Miele sowie Villeroy & Boch.

ROOS Küchen Impressionen
Schönfließener Straße 83 • direkt an der Spitze/B 96
16 548 Glienicke/Nordbahn
Tel. 03 30 56/42 71 88 • Fax 03 30 56/42 71 89
www.kuechenimpressionen.de

Lass Blumen sprechen

Das Blumen- und Pflanzencenter von Ulrich Dalchow ist die richtige Adresse, wenn es um Blumen und Pflanzen geht. Seit 1999 bietet das Schildower Geschäft Floristik für Freud und Leid, Dekorationen aller Art, Geschenkartikel und auch Zubehör wie Erde, Dünger und Töpfe und vieles mehr. Freundliche Beratung, Einladeservice sowie die Erfüllung von Sonderwünschen sind hier selbstverständlich. Als Fleurop-Partner können Blumengrüße bei ihm jederzeit bestellt werden.



Blumen- und Pflanzencenter
Inhaber Ulrich Dalchow
Bahnhofstraße 2
16 552 Mühlenbecker Land OT Schildow
Tel. 03 30 56/7 61 00 • Fax 03 30 56/43 31 76

Rohr Frei

Gibt es verstopfte Rohrleitungen oder verschmutzte Kanäle, dann ist der Fachbetrieb von Frank Curth zur Stelle. Als Mitglied im Verband deutscher Kanalreiner beseitigt er seit mehr als zwanzig Jahren schnell und zuverlässig jede Verstopfung. Gemeinsam mit seinen vier Mitarbeitern betreut er das Kanalnetz von Hohen Neuendorf mit einer Strecke von 120 Kilometern, Birkenwerder und Fließtal mit etwa 100 Kilometern sowie Glienicke/Nordbahn mit 30 Kilometern Streckenlänge. Die Firma Curth & Wolter steht in enger Zusammenarbeit mit dem Zweckverband Fließtal, arbeitet aber ebenso im kommunalen und privaten Bereich. Auch in Notfällen sind sie stets erreichbar.



Curth & Wolter GmbH
Ahornallee 45 • 16 562 Bergfelde
Tel. 0 33 03/50 19 76 • Fax 0 33 03/50 91 20

100 Jahre Schulhaus Mühlenbeck



Dieses Foto einer Schulklasse wurde anno 1906 aufgenommen

Noch heute gibt es ein Dokument, welches von der Eröffnung des Schulhauses Mühlenbeck am 18. Oktober des Jahres 1906 berichtet. Darin wird erwähnt, dass der Lehrer Brandt die Eröffnungsrede hielt und dass in Mühlenbeck mit einem Umzug das alte Schulhaus verabschiedet und dieses, damals Neue, eingeweiht wurde.



Zum 100-jährigen Jubiläum gaben die Schüler einige Darbietungen zum besten

Die Kinder sangen „Herr deine Güte“ und schließlich die gesamte Festgemeinde: „Wir haben dieses Haus gebaut“. Die eigentliche Festrede an diesem Tag hielt Oberschulinspektor Pfarrer Gurr. Der Grundstein für das Haus wurde im April des Jahres 1906 gelegt. Das ist lange her – genau 100 Jahre später, am 18. November 2006 wurde dieses Jubiläum mit einem großen Fest gefeiert. Zum 100. hielt der heutige Schulleiter der Grundschule Rainer Körber sowie der Schulleiter der angrenzenden Käthe-Kollwitz-Oberschule, Otto Saro, die Festreden. Ein Tag an den sicherlich noch viele denken, denn das Festprogramm war gespickt mit Höhepunkten. So wurden von Schülern der 7. Klasse „Bolle reiste jüngst zu Pfingsten“ vorgeführt. Die Schulkinder der Grundschule überraschten mit einem „Jahreszeiten Medley“ und vielen weiteren Einlagen. Ein echter Anziehungspunkt war aber das eingerichtete Schulmuseum. Und auch einige Gäste, die aus Berlin angereist waren, zeigten sich sehr interessiert an den aufgebauten Utensilien. Und plötzlich war auch zu hören: „Mensch weißte noch...“. Renate Dahlke ging hier zur Schule. Die heutige Berlinerin war zu Tränen gerührt, als sie Aufzeichnungen aus ihrer eigenen Schulzeit wieder fand.



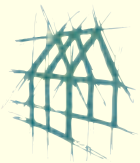
Solide Planung – solides Bauen

Bevor ein Bauvorhaben beginnt, muss es bis ins kleinste Detail geplant sein. Nur so ist man vor späteren, oft unangenehmen Überraschungen sicher. Das Ingenieurbüro von Dipl.-Ing. Ingo Bunk sorgt hier seit mehr als 14 Jahren für komplexe Lösungen bei Alt- sowie Neubauvorhaben. Vom Entwurf, über die Genehmigungsplanung, der Ausschreibung bis zur Baudurchführung werden die Bauvorhaben vorbereitet und betreut. Besonders erwäh-



Gute Referenz des Ing.-Büros Bunk – das Berufsförderungswerk

nenswerte Referenzobjekte sind IKEA Waltersdorf, das Haus des Lehrers mit Kongresshalle in Berlin, das Berufsförderungswerk in Mühlenbeck, aber auch die Einstein-Ausstellung 2005 im Kronprinzenpalais, die durch den raumbildenden Ausbau im Inneren des Gebäudes einen besonderen Anspruch an den Denkmalschutz besaß. Aber auch Ein- und Mehrfamilienhäuser gehören zum Leistungsvolumen des Fachmanns.



INGENIEURBÜRO BUNK

Rotdornweg 28
16 552 Mühlenbecker Land
OT Schildow
Tel. 03 30 56/9 57 50
Fax 03 30 56/9 43 20
office@ibbunk.de

Hilfe vom Profi

Wenn Bauherren Bedenken bei der Errichtung des Eigenheimes haben, sollten sie sich nicht scheuen, möglichst zu einem frühen Zeitpunkt, einen Sachverständigen der Bauausführung in der Bauphase hinzu zu ziehen. Somit kann gewährleistet werden, Mängel zu einer Zeit festzustellen, wo sie noch recht leicht zu beheben sind. Fugenausbildung, Fenstereinbauten, Abdichtungen und Wärmedämmungen sollten zur endgültigen Fertigstellung hinsichtlich ihrer planungsgerechten Ausführung geprüft werden, um langfristig Schäden zu vermeiden und dauerhaft Heizkosten zu sparen.



tectum

Ingenieurbüro für Tragwerksplanung
Dipl.-Ing. Hans-Jürgen Masternak
Hauptstraße 47

16 348 Wandlitz OT Schönwalde
Tel. 03 30 56/8 19 60 • Fax 03 30 56/9 39 29
www.tift.de • tectum@BauCon.de

Energieberatung

Ab dem 01. Januar 2008 ist es amtlich: Jeder benötigt beim Verkauf, Vermietung oder Verpachtung einer Immobilie einen Energiepass. Dieser dokumentiert den energetischen Zustand des Gebäudes. Interessant für Eigentümer kann auch eine Energieberatung sein. Hier werden die Kosten für die Verbesserungen der Wärmedämmung oder Haustechnik wirtschaftlich untersucht und abgewägt. Die Prüfung auf Nutzung von Fördermitteln für die Sanierung, spielt eine große Rolle. Ergänzend können sowohl eine Überprüfung der Gebäudedichtheit oder eine Darstellung mit der Wärmebildkamera angeboten werden.



ENERGIE-OFFICE Ralf Berger
Friedrichstraße 5

16 515 Mühlenbecker Land OT Zühlsdorf
Tel. 03 33 97/2 27 90 • Fax 03 33 97/6 12 20
Weitere Infos www.energie-office.de

Gut vermessen

Vermessungsingenieure, wie der Beratende Ingenieur Stephan Fick bieten als echte Dienstleister seit bereits zehn Jahren hiesigen Bauherren fachkompetente und unabhängige Beratung aus einer Hand in allen, oft komplizierten Fragen rund um das eigene Stück Land. „Wir fertigen den objektbezogenen Lageplan zum Bauantrag, die Absteckung auf dem Schnurgerüst sowie die Einmessbescheinigung nach Brandenburger Bauordnung (Bbg BO)“, betont er im Gespräch. Da er nicht an die Gebührenordnung gebunden ist, kann er mit seinem Team private oder öffentliche Bauvorhaben auch überregional preiswerter begleiten.



Stephan Fick Beratender Ingenieur
Karl-Liebkecht-Straße 23a
16 548 Glienicke/Nordbahn
Tel. 0 33 03/2 14 60 • Fax 0 33 03/21 46 61
www.div-gmbh.de • info@div-gmbh.de

Alles aus Holz

Qualitätsprodukte aus Polen findet man etwas versteckt gelegen am Summter See. Seit 1994 bietet Teresa Eisenberger Fertigprodukte aus Holz nach deutschen Normen. Neben einer individuellen Beratung erfolgt dann die Bestellung per Katalog. Geliefert wird beinahe alles für jedermann. Ob Holztüren nach Ihren Maßen und Vorstellungen, Fenster aus Holz oder Kunststoff oder auch Treppen und Zäune. Im Angebot sind aber auch Pavillons, Blockbohlenhäuser, Geräteschuppen und Hundehütten. Spezialisiert hat man sich auch auf die Restaurierung antiker Möbel. Erfahrung, Kompetenz und Vielfalt überzeugen jedermann.



Teresa Eisenberger Holzimporte
Nordufer 6

16 567 Mühlenbecker Land OT Mühlenbeck
Tel. 03 30 56/43 61 71 • Fax 03 30 56/43 61 72
Teresa.Eisenberger@t-online.de



Die Heidekrautbahn fährt wieder!

Nach 55 Jahren betreibt die Niederbarnimer Eisenbahn (NEB) seit Dezember 2005 wieder den Zugverkehr auf der „Heidekrautbahn“. Nun fährt sie seit über einem Jahr wieder auf der eigenen Strecke mit zunehmenden Fahrgastzahlen. Mit guten Anschlussmöglichkeiten nach und von Berlin, Park&Ride, Bike&Ride, Fahrkarten direkt in den modernen Zügen bietet die NEB ihren Fahrgästen einen zuverlässigen Service. Die Kundenbetreuer begleiten viele Züge, helfen den Fahrgästen beispielsweise beim Fahrkartenkauf und geben Auskunft über die touristischen Ziele in der Region.



Attraktiver und moderner – Rundum gute Fahrt mit der Heidekrautbahn

flüge mit der Heidekrautbahn“ gibt Tipps zu ausgewählten Sehenswürdigkeiten entlang der Strecke. Die Informationen sind online abrufbar oder direkt bei der NEB erhältlich.

NEB Betriebsgesellschaft mbH
Georgenstraße 22 • 10 117 Berlin
Tel. 0 30/3 96 01 13 44 • Fax 0 30/39 60 11 37
www.neb.de • home@neb.de

Créateur d'Automobile

Vor 50 Jahren, das heißt im Jahre 1953 wurde die Werkstatt der heutigen Autohaus Glienicke GmbH gegründet. Bis heute wurde das Unternehmen ständig erweitert und modernisiert. Die aktuelle Modellpalette von Renault ist breit gefächert und hat für jeden Interessenten den passenden Wagen im Angebot. Vom Raumwunder Twingo bis zur Großraumlimousine Espace findet man im Autohaus Glienicke immer das richtige Fahrzeug. Das 20-köpfige Team um Geschäftsführer Joachim Kalweit nimmt seine Serviceverpflichtungen dem Kunden gegenüber sehr ernst. Nicht nur die ausführliche Beratung beim Kauf eines Neu- oder Gebrauchtwagens ist für den Familienbetrieb selbstverständlich, sondern gerade im Bereich der Wartung bis hin zur Reparatur ist das Auto bei dem geschulten Fachpersonal in den besten Händen. „Die stetige Bereitschaft, Kundenwünsche möglichst effektiv, schnell und preiswert zu erfüllen, hat einen wesentlichen Anteil an dem großen Vertrauen, dass unsere Kunden uns entgegenbringen“, berichtet der Kfz-Meister stolz. Auch das Tuning gehört zum Service



Das Team vom Autohaus Glienicke steht allen Fragen kompetent gegenüber

des Autohaus Glienicke. Mit fundierten Fachkenntnissen in diesem Gebiet können Kundenwünsche zufrieden stellend erfüllt werden. Die Autovermietung ergänzt das Angebot.

Autohaus Glienicke GmbH
Leipziger Straße 6-7
16 548 Glienicke/Nordbahn
Tel. 03 30 56/8 01 71 • Fax 03 30 56/7 70 06
www.autohaus-glienicke.de

Bürgerschild

Eine eigene Zeitung nur fürs Mühlenbecker Land – Ganz dem Bürger verpflichtet

Ein Kummerkasten ist es nicht gerade, aber wer seinem Ärger Luft machen will, ist beim „Bürgerschild“ genau richtig. Denn das unabhängige Informationsblatt für das Mühlenbecker Land ist Ansprechpartner für alle Gemeinden, eine Plattform für jeden, der etwas auf der Seele hat. Nur was unter die Gürtellinie geht, unterliegt der Zensur der achtköpfigen ehrenamtlichen Redaktion. Veröffentlicht werden nicht nur Ärgernisse über Baustellen, Bürokraten oder überzogene Gebühren, sondern auch Aufklärung darüber, wohin die Feuerwehr mit ihrem lauten Tatütata gerast war, was es Neues aus den Amtsstuben

zu vermelden gibt, wem ein Baby geboren wurde, welches private oder öffentliche Jubiläum es zu feiern gibt und zu welchen Veranstaltungen eingeladen wird. Auch wer einfach nur seine Dienste anbieten möchte ist genau richtig. Die kleinste Anzeige kostet gerade mal fünf Euro. Vereine können sich kostenlos präsentieren. Die Kinder finden auf einer eigenen Seite Geschichten, Rätsel oder Bastelanleitungen und die Älteren freuen sich über historische Ansichten und Geschichten aus ihrer Heimat, die schon fast in Vergessenheit geraten waren. „Bürgerschild“ entstand 1990 auf Initiative der Bürgerkomitees Schildow und



Viele Information über die Gemeinde finden sich im Bürgerschild wieder

Mühlenbeck. Das Blatt erscheint zweiundzwanzig mal pro Jahr mit jeweils 12 bis 18 Seiten in einer Auflage von 750 Stück und kostet 50 Cent.

www.buergerschild.de



Vordere Reihe von links: Hanno Bertz, Georg Stolz, Angelika Hoffmann, Silvia und Denise Lucas. Hintere Reihe: Peter-Volker Springborn, Petra Wolf (nur noch zeitweise bedingt tätig), Bettina Schenk und ganz rechts Henry Seelig.

Service rund um die Gesundheit

Seit dem 1. Juli 2006 hat die Fließtal-Apotheke in Schildow ein neues Gesicht. Mit der neuen Inhaberin Ulrike Mahr hat sich beim bewährten Service der seit zehn Jahren im Ort ansässigen Apotheke aber

nichts geändert. Eine der wichtigsten Aufgaben ist die Beratung der Kunden geworden. Die Bestimmung des Blutdruckes, des Blutzuckers, das Anpassen von Kompressionsstrümpfen oder der Verleih

von Milchpumpen gehören ebenso zum Service wie die Bestellung von Medikamenten per Telefon oder E-Mail sowie ein kostenloser Bringdienst. „Neu ins Programm werden wir die Aromatherapie aufnehmen. Die Nachfrage nach homöopathischen Mitteln ist in der letzten Zeit stark gestiegen, da viele darin eine gute Möglichkeit und Alternative sehen“, ergänzt die Chefin. Unterstützt wird sie von vier Mitarbeiterinnen, die schon seit vielen Jahren in der Apotheke tätig sind.



Bei „Alt und Jung“ beliebt, das Team der Fließtal-Apotheke

Fließtal-Apotheke
Hauptstraße 32
16 552 Mühlenbecker Land
OT Schildow
Tel. 03 30 56/7 52 60
Fax 03 30 56/7 52 61

Kleintierpraxis

DR. SILKE FRANCK

Hauptstraße 45
16 552 Mühlenbecker Land OT Schildow
Tel. 03 30 56/43 42 58
www.dr-franck.net

ÖFFNUNGSZEITEN

Montag bis Freitag
09.00 Uhr bis 12.00 Uhr
und
16.00 Uhr bis 19.00 Uhr
außer Donnerstag Nachmittag

Termine am Samstag nach Vereinbarung
Voranmeldung für Behandlung und OP
erbeten

Wenn etwas weh tut...



...ollte man sich an die Allgemeinmedizinerin Carmen Schmidt und ihre beiden Schwestern wenden. In ihren beiden Praxen in Zühlsdorf und Zehlendorf

kümmert sie sich mit medizinischer Fachkenntnis und hoher Kompetenz um ihre Patienten. Neben den allgemeinen Untersuchungen sind bei ihr auch Allergietests, Ultraschall- und Demenzdiagnostik, Sonographie, EKG und die Überprüfung der Lungenfunktion möglich. Hausbesuche gehören ebenso dazu.

Dipl.-Med. Carmen Schmidt
Dorfstraße 35
16 515 Mühlenbecker Land OT Zühlsdorf
Tel. 03 33 97/6 11 32 • Fax 03 33 97/7 17 81

Arztpraxen im Amtsbereich Mühlenbecker Land

Praxis für Allgemeinmedizin

Dr. med. Barbara Jockel	Bahnhofstraße 8	16 567 OT Mühlenbeck	03 30 56/7 45 07
Dr. med. Birgit Meinel	Berliner Straße 5	16 567 OT Mühlenbeck	03 30 56/8 97 61
Dipl.-Med. Carmen Schmidt	Dorfstraße 35	16 515 OT Zühlsdorf	03 33 97/6 11 32
Dipl.-Med. Barbara Zywica	Hauptstraße 32	16 552 OT Schildow	03 30 56/8 10 28
Frigga von Ostrowski	Mühlenbecker Str. 38	16 552 OT Schildow	03 30 56/7 46 02

Praxis für Augenheilkunde

Dr. sc. med. Ulf Meinel	Berliner Straße 5	16 567 OT Mühlenbeck	03 30 56/8 18 47
-------------------------	-------------------	----------------------	------------------

Praxis für Gynäkologie und Geburtshilfe

Dr. med. Helgard Saffert	Hauptstraße 32	16 552 OT Schildow	03 30 56/8 00 94
--------------------------	----------------	--------------------	------------------

Praxis für Zahnmedizin

Dr. med. Gabriele Deutrich	Am Rahmersee 1	16 515 OT Zühlsdorf	03 33 97/6 11 08
Dr. med. dent. Uwe Deutrich	Am Rahmersee 1	16 515 OT Zühlsdorf	03 33 97/6 11 09
Dr. med. Gisela Berens	Schönfließer Straße 16	16 567 OT Mühlenbeck	03 30 56/8 01 25
ZA Andreas Rettig	Mühlenbecker Straße 58a	16 552 OT Schildow	03 30 56/23 77 80
ZA Christian Hayn	Hauptstraße 36	16 567 OT Mühlenbeck	03 30 56/8 19 00

Notrufe



Ärztlicher Bereitschaftsdienst	01 80/5 82 22 32 90
Feuerwehr	112
Polizei	110

Wenn die Nieren Probleme machen

Zu den wichtigsten Organen des Menschen gehören unumstritten die Nieren. Deshalb sollte man sich bei den ersten Anzeichen von Problemen in die Hände von Spezialisten begeben. Die internistisch-nephrologische Praxis von Dr.

Henrik Jakobs und Dipl.-Med. Götz Krupp in Berlin-Buch ermöglicht seit dem 1. Mai 2005 die Blutreinigung über Nacht. „Bei der Nachtdialyse schläft der Patient und die Belastung für den Körper ist geringer als am Tag, also eine besonders

schonende Behandlungsmethode“, erklären die Nierenspezialisten. In der Praxis stehen 32 Behandlungsplätze und ein Team aus 15 Mitarbeitern für die individuelle Behandlung leichter und schwerer Nierenkrankheiten zur Verfügung. „Um schwerwiegenden Schäden vorzubeugen, sollte jede Nierenfunktionsstörung einmal einem Nierenspezialisten gezeigt werden“, rät Dr. Henrik Jacobs zur Prävention.



Bei Problemen mit den Nieren helfen die Spezialisten aus dem Alwall-Haus

Internistisch-nephrologische Praxis
Dr. Henrik Jacobs
& **Dipl.-Med. Götz Krupp**
Viereckweg 1-3
13 125 Berlin
Tel. 030/941 08 10
Fax 030/94 10 81 22
www.alwall-dialyse.de

Man wächst mit den Aufgaben



Beispielsweise bei dem Quilt werden einzelne Stoff- oder Lederreste so zusammengefügt, dass am Ende eine ganze Decke entsteht



Auf den Patchworkausstellungen im Bürgersaal entdeckt jeder etwas für sich

Der Kulturverein Schildow - die andere Farbe im Mühlenbecker Land ist heute einer der aktivsten Vereine in der Gemeinde und dazu noch ein funktionierender Verein. Zum Verein gehören heute mehrere Arbeitsgruppen wie zum Beispiel die AG Grafik/Bildende Kunst, Töpfern, Musik, Literatur, Internet /Computer, Plakatgestaltung, Naturbegegnungen, Tanzen oder die Arbeitsgruppe Nähen/Patchwork. Dazu bietet die Internetseite www.kulturverein-schildow.de einige wertvolle Informationen und vor allem einen Veranstaltungsplan. Sehr beliebt ist die Arbeitsgrup-



pe Nähen/Patchwork. Mindestens dreimal im Jahr verwandelt sich der Bürgersaal im Ortsteil Schildow in ein regelrechtes Paradies für die Freunde dieser Handwerkskunst. Und das erst recht, wenn Angelika Paschke aus Berlin mit ihrem gesamten Angebot nach Schildow kommt. Doch was ist Patchwork überhaupt?

Angelika Paschke erklärt: „Es handelt sich bei dieser sehr schönen Freizeitgestaltung um eine Technik der Textilgestaltung, bei der kleine Stoff- oder Lederstücke zu einer Gesamtläche zusammenge- näht werden. Der Gestaltung ist dabei kaum Grenzen gesetzt. Egal ob nun Reste oder auch ausgediente Textilstücke, der Kreativität ist hierbei kaum Grenzen gesetzt.“ Beim Patchwork ist sicherlich die Patchwork-Decke, die so genannten Quilts das wichtigste Ergebnis.



In der Patchwork und Nähen AG des Kulturvereins erfährt man viel interessantes und wissenswertes über dieses Handwerk

Aber Patchwork ist nur eine Facette des reichhaltigen Angebots des Kulturvereins:

Vorstandsmitglied	Ansprechpartner für	Tel. (03 30 56)
Vorsitzender Gerhard Peter	Computertechnik AG, Organisation und Durchführung diverser Einzelveranstaltungen, Öffentlichkeitsarbeit, Plakate herstellen und drucken, Sponsorenwerbung	8 09 62 01 74/3 36 34 62
stellvertretende Vorsitzende Vera Grapentin	Literaturzirkel, Öffentlichkeitsarbeit, Verantwortliche für Zirkelarbeit	8 16 58
stellvertretender Vorsitzender Manfred Kamitz	Raumvorbereitung für Einzelveranstaltungen, Kassierer bei Einzelveranstaltungen, Veranstaltungsberichte, Plakataufhängung für Einzelveranstaltungen außer Musikveranstaltungen	7 54 15
Schriftführer Günter Pioch	Veranstaltungen	7 49 01
stellvertretende Schriftführerin Sabine Velow	Komplex Jugendarbeit, Sonderaufgaben, Zusammenarbeit mit anderen Vereinen	8 19 57
Schatzmeister Martin Ziegler		7 43 44
stellvertretende Schatzmeisterin Carmen Hoyer	Organisation und Durchführung von Musikveranstaltungen, Veranstaltungen, Homepage Plakatgestaltung, Werbung, Öffentlichkeitsarbeit	7 55 29
Katja Blackstein	Gastronomie	8 17 42
Stefan Marsch	Internettreff, Homepage	8 08 58

Anders lernen am Freien Gymnasium

Viele Eltern wünschen sich für ihre Kinder eine Schule, die sie motiviert und ihnen bei der Entfaltung ihrer Begabung und ihrer Persönlichkeit liebevoll und zugleich konsequent hilft. Seit dem Sommer 2000 gibt es eine solche private Ganztagschule im Norden Berlins, das Freie Gymnasium am Pfingstberg Zepernick. Neben dem Schulgebäude mit hellen Klassenräumen, Fachkabinetten und zwei modernen Computerräumen gibt es eine Turnhalle, Außensportanlagen und eine großzügige Mensa. „Durch erweiterte Angebote in Sprachen, zum Beispiel durch Spanisch, Naturwissenschaften und Informatik bereiten wir unsere Schüler auf die Herausforderungen der künftigen globalen Arbeitswelt vor“, erklärt Schulleiter Dr. Michael Wolf sein Konzept. Ab 2007/08 können besonders leistungsstarke Schüler in einer Leistungs- und Begabungsklasse schon ab Klasse 5 die optimalen Lernbedingungen des Gymnasiums nutzen. Auch eine ortsnahe Unterbringung bei Gastfamilien ist möglich. „An unserer Schule haben die Schüler reizvolle Möglichkeiten über den Unterricht hinaus – vom Chor über das Erlernen von



Das Freie Gymnasium Zepernick – unbeschwer-
tes Lernen in modernen Gebäuden

Instrumenten, das Theaterspiel und verschiedene künstlerische und sportliche Angebote bis hin zur Schülerzeitung“, fügt Dr. Wolf hinzu. Exkursionen und Klassenreisen, Fahrradtouren, Skifahrten und Kanuexpeditionen runden das interessante Programm ab.

Freies Gymnasium am Pfingstberg Zepernick
Spreestr. 2 • 16341 Panketal OT Zepernick
Tel. 030/94418124 • Fax 030/94418696
www.freies-gymnasium-zepernick.de

Klare Sicht?

Mit der richtigen Brille sollte dies mit „ja“ beantwortet werden, sonst sollte man sich auf den Weg zu Bursche Brillen machen. Ob Lupen, vergrößernde Sehhilfen oder Bildschirmlesegeräte jeglicher Art und Preisklasse, ob erste oder stärkere Brille, mit viel Wissen und Erfahrung verhilft das Team von Friedrich Bursche zu ganz neuen Sehgefühlen. Ganz neu ist der „Impressionist“ von Rodenstock – interessant für stark fehlsichtige Menschen. „Bilder vom Patienten werden aufgenommen, das Gerät misst automatisch den Augenabstand. Die Daten werden verarbeitet und die Kunden können sich dann mit neuer Brille sehen“, erklärt das Team die Funktionalität.

**Friedrich Bursche staatl. gepr. Augenoptiker
& Augenoptikermeister**
Berliner Straße 5
16567 Mühlenbecker Land OT Mühlenbeck
Tel. 03 30 56/80190



Neuer Look

Mit ihrem jungen und dynamischen Team sorgt Chefin Mandy Neumann gemeinsam mit ihren drei Mitarbeitern für chice, freche, seriöse und moderne Frisuren im Mühlenbecker Land. Frei nach dem Motto „von 0 bis 99“ werden Frauen, Männer und Kinder im Traditions-Friseursalons Schramm verwöhnt. „Denn wenn gewünscht bekommen unsere Kunden eine wohltuende und entspannende Kopf- und Nackenmassage“, erklärt die Friseurmeisterin. Hochzeits-, Festtags- und Hochsteckfrisuren, sowie schöne Fingernägel im November neu integrierendem Nagelstudio ergänzen das Angebot.



Mandy Neumann Friseurmeisterin
Hauptstraße 26
16567 Mühlenbecker Land OT Mühlenbeck
Tel. 03 30 56/74354

Versetzungsgefährdet bis zur 9. Klasse



Wolfgang Kaliga, auch besser
bekannt als „Fahrradfritze“

Spiegeln, Spiegeln an der Wand... wer ist denn dieser Künstler in unserem Mühlenbecker Land. Betrachtet man die Ausstellung mit den vielen interessanten Werken im Hotel Schildow, ist der Spiegel ein unverzichtbares Utensil, denn nur mit dessen Hilfe findet man des Rätsels Lösung. Der Künstler dieser Bilder heißt Wolfgang Kaliga, auch und vielleicht besser bekannt als „Fahrradfritze“ von Schildow, hat er doch hauptberuflich einen eigenen Betrieb, indem er als Zweiradmechi-



Die Leidenschaft zum Fliegen spiegelt sich ebenfalls in den Werken des Künstlers wieder

ker tätig ist. Jeder kann sich seine Werke anschauen, aber nicht ohne Spiegel, zumindest dann, wenn man die Beschriftung auf den Bildern entziffern möchte. Warum? Der 51-jährige Kunstmaler schreibt perfekt Spiegelschrift und widmet jedem seiner Bilder eine ganz besondere Botschaft. In diesem Zusammenhang kommt Dichter Thomas Hummel ins Gespräch. Beide Künstler drücken in der Symbiose von Wort und Bild aus, was sie tief im Inneren bewegt. Die Kollision zwi-



In dem Büdchen in der Schildower Hauptstraße befinden sich weitere interessante Hingucker des Kunstmalers sowie in der Dauerausstellung des Hotels „Euro International“

schen Technik und Natur, sowie die Auseinandersetzung der Menschen mit ihren komplexen Gedanken und Gefühlen bilden den Kernpunkt ihrer Arbeit. Durch die Entwicklung eigener Farben und in Anwendung raffinierter Mischtechniken erhalten die Bilder eine lebendige leuchtende und gleichzeitig mystische universelle Ausstrahlungskraft.

Seine Bilder laden den Betrachter zu einer Reise ein und sollen ihn zum nachdenken

anregen. Viele seiner Kunstwerke enthalten geometrische Figuren, mathematische Formeln und sehr oft das wahre Symbol der Weiterentwicklung der Menschheit im Bereich Technik – das Flugzeug. Die Brüder Wilbur und Orville Wright haben den Motorflug revolutioniert, und siehe da, auch sie waren „Fahrradfritzen“. Aber nicht nur der Beruf verbindet Wolfgang Kaliga mit den Erbauern des ersten Motorflugzeugs, sondern seine eigene Leidenschaft zum Fliegen.

Auf die Vermutung, das er in der Schule, vor allem in Mathematik und Physik ein As war, kam die verschmitzte und prompte Antwort: „Meine drei Geschwister, die waren brillant in der Schule. Ich war bis zur 9. Klasse versetzungsgefährdet“. In seinem kleinen Büdchen in der Schildower Hauptstraße sind weitere Kunstwerke dieses interessanten Mannes zu finden.

Tel. 033056/80944
www.bildergucker.de

Branchenverzeichnis

Abfallentsorgung			
AWU Abfallwirtschafts-Union Oberhavel GmbH	Breite Straße 47a 16 727 Velten	Tel. 0 33 04/37 60 Fax 0 33 04/37 62 77	siehe Seite 25 www.awu-oberhavel.de
Abwasserzweckverband			
Abwasserzweckverband „Fließtal“	An der Autobahn 1a 16 547 Birkenwerder	Tel. 0 33 03/29 77 10 Fax 0 33 03/297 71 17	www.zv-fliesstal.de
Apotheken			
Fließtal Apotheke	Hauptstraße 32 16 552 Schildow	Tel. 03 30 56/7 52 60 Fax 03 30 56/7 52 61	siehe Seite 16
Arbeiter-Samariter-Bund			
ASB Regionalverband Barnim e.V.	Eschenweg 1 16 348 Wandlitz OT Basdorf	Tel. 03 33 97/78 62 11	siehe Seite 2
Automobile			
Autohaus Glienicke GmbH	Leipziger Straße 6-7 16 548 Glienicke/Nordbahn	Tel. 03 30 56/8 01 71 Fax 03 30 56/7 70 06	siehe Seite 14 www.autohaus-glienicke.de
LL Autohaus und -service in Schildow GmbH	Breite Straße 5 16 552 Schildow	Tel. 03 30 56/8 24 30 Fax 03 30 56/8 24 90	siehe Seite 35
Bauunternehmen/Baustoffe			
TBS Rinne GmbH Klaus-Dieter Rinne	Dorfstraße 12c 16341 Panketal OT Schwanebeck	Tel. 0 30/92 40 93 69 Fax 0 30/92 40 95 14	Kontakt@TBS-Rinne.de www.TBS-Rinne.de
Bestattungsunternehmen			
Bestattungen Angelika Krebs	Prenzlauer Chaussee 54 16 348 Wandlitz	Tel. 03 33 97/2 10 24 Nachruf 0 30/9 44 43 02	
Bildungseinrichtung			
Freies Gymnasium am Pfingstberg Zepernick	Spreestraße 2 16 341 Zepernick	Tel. 0 30/94 41 81 24 Fax 0 30/94 41 86 96	siehe Seite 20 www.freies-gymnasium-zepernick.de
Berufsförderungswerk Brandenburg	Kastanienallee 25 16 567 Mühlenbeck	Tel. 03 30 56/8 60	siehe Seite 8 www.bfw-brandenburg.de
Blumen/ Pflanzenhändler			
Blumen & Pflanzencenter Ulrich Dalchow	Bahnhofstraße 2 16 552 Schildow	Tel. 03 30 56/7 61 00 Fax 03 30 56/43 31 76	siehe Seite 10
Elektroinstallation & -reparatur			
Elektroanlagen Anacker	Viktoriastraße 43a 16 552 Schildow	Tel. 03 30 56/43 62 10 Fax 03 30 56/43 62 11	anacker-schildow@t-online.de
Infomedia Houdelet Fernsehwerkstatt	Jägerstraße 13a 16 567 Summt	Tel. 03 30 56/2 10 47 Mobil 01 79/4 61 30 22	siehe Seite 25 www.infomedia-berlin.de
Energieberater			
ENERGIE-OFFICE Ralf Berger	Friedrichstraße 5 16 515 Zühlsdorf	Tel. 03 33 97/2 27 90 Fax 03 33 97/6 12 20	siehe Seite 12 www.energie-office.de
Friseur			
Friseurmeisterin Mandy Neumann	Hauptstraße 26 16 567 Mühlenbeck	Tel. 03 30 56/7 43 54	siehe Seite 20
Garten- & Landschaftsbau			
TBS-Rinne GmbH Schwimmteiche, Terrassen und Wege	Dorfstraße 12c 16341 Panketal OT Schwanebeck	Tel. 0 30/92 40 93 69 Fax 0 30/92 40 95 14	Kontakt@TBS-Rinne.de www.TBS-Rinne.de
Gastronomische Einrichtungen & Partyservice			
Bistro Charlotta	Charlottenstraße 6 16 552 Schildow	Tel. 03 30 56/8 17 42 Fax 03 30 56/2 35 74	siehe Seite 29
Holzimporte			
Teresa Eisenberger Holzimporte	Nordufer 6 16 567 Mühlenbeck	Tel. 03 30 56/43 61 71 Fax 03 30 56/43 61 72	siehe Seite 13 Teresa.Eisenberger@t-online.de
Hundesalon			
Brittas Doggy Style	Schillerstraße 12 16 552 Schildow	Tel. 03 30 56/43 68 99	siehe Seite 26
Immobilien			
HOFFMANN Immobilienservice Dr. Herbert Hoffmann	Viktoriastraße 18 16 552 Schildow	Tel. 03 30 56/8 16 51 Fax 03 30 56/8 16 51	drherbhoffmann@aol.com
Ingenieurbüros			
Ingenieurbüro Bunk	Rotdornweg 28 16 552 Schildow	Tel. 03 30 56/9 57 50 Fax 03 30 56/9 43 20	siehe Seite 12 office@ibbunk.de
Beratender Ingenieur Stephan Fick	Karl-Liebknecht-Straße 23a 16 548 Glienicke/Nordbahn	Tel. 0 33 03/21 46 60 Fax 0 33 03/21 46 61	siehe Seite 13 www.div-gmbh.de

Rat und Hilfe in allen Steuerfragen

Kleine und mittelständige Unternehmen, Freiberufler, Existenzgründer oder Selbstständige sind gut beraten, wenn sie von Anfang an mit **Beate Jacobeit** zusammenarbeiten. Die erfahrene Steuerberaterin verfügt über jahrelange Erfahrung und kümmert sich gemeinsam mit ihrem kompetenten und zuverlässigen Team um die komplette steuerliche Beratung, die Einrichtung und Pflege des betrieblichen Rechnungswesens und die Erstellung sämtlicher Steuererklärungen von der Gewerbe- und Umsatzsteuer bis hin zur Schenkungs- und Erbschaftssteuer. Die persönliche Vorliebe in der Beratung von Beate Jacobeit liegt im Bereich Unternehmensberatung und Zeitmana-



Das Team um Beate Jacobeit steht mit hoher Fachkompetenz hilfreich zur Seite

gemen. Beispielsweise gibt es Führung eines Unternehmens hier nützliche Hinweise zur in einer 24-Stunden Woche.

Steuerberaterin Diplom-Betriebswirtin Beate Jacobeit
Wilmerdorfer Straße 52 • 10627 Berlin • Tel. 0 30/4 50 87 90
Dianastraße 21 • 16 552 Mühlenbecker Land OT Schildow
Tel. 03 30 56/2 73 00 • Fax 03 30 56/2 73 01
Info@stb-jacobeit.com

25 Jahre Fachkompetenz und Qualität

Die schönste Zeit des Jahres definiert jeder für sich anders. Der eine liebt die wärmere Jahreszeit, der andere bevorzugt die Kältere. Doch egal ob Frühling, Sommer, Herbst oder Winter, im Mühlenbecker Land und der näheren Umgebung findet man stets Möglichkeiten, die schöne und grüne Region mit dem Fahrrad zu erkunden. Und wer kein eigenes hat oder dringend ein neues braucht, der ist in Schildow goldrichtig. Bei **Ute und Wolfgang Kaliga** kann man Fahrräder kaufen, in der eigenen Werkstatt reparieren und warten lassen oder einfach eines ausleihen. Mit hoher Fachkenntnis, Erfahrung und Kompetenz werden neben Fahrrädern auch Haushaltsnähmaschinen gewartet und repariert.



Mit Rädern von Kaliga durchs Mühlebecker Land

Mechanische Werkstatt für Fahrräder & Nähmaschinen
Dipl.-Ing. Wolfgang Kaliga
Hauptstraße 17 • 16552 Mühlenbecker Land OT Schildow
Tel. & Fax 033056/80944
www.kaliga-ZEG.de • fahrradfritzekaliga@t-online.de

Branchenverzeichnis (Forts.)

tectum Ingenieurbüro für Tragwerksplanung	Hauptstraße 47 16 348 Wandlitz OT Schönevalde	Tel. 03 30 56/8 19 60 Fax 03 30 56/9 39 29	siehe Seite 12 www.tifd.de
Kanalarbeiter			
Curth & Wolter GmbH	Ahornallee 45 16 562 Bergfelde	Tel. 0 33 03/50 19 76 Fax 0 33 03/50 91 20	siehe Seite 10
Kinderlobby			
Kinderlobby e.V.	Mozartstraße 1 16 552 Schildow	Tel. 03 30 56/2 27 26 Fax 03 30 56/9 47 37	siehe Seite 29 KINDERLOBBY@aol.com
Küchenstudio			
ROOS Küchen Impressionen	Schönfließer Straße 83 16 548 Glienicke/Nordbahn	Tel. 03 30 56/42 71 88 Fax 03 30 56/42 71 89	siehe Seite 10 www.kuechenimpressionen.de
Lebensmittelmart			
REWE-Markt Uwe Gronert oHG	Schönfließer Straße 15a 16 552 Schildow	Tel. 0330 56/895 37 Fax 0330 56/895 39	siehe Seite 26
Mechanische Werkstatt für Fahrräder & Nähmaschinen			
Mechanische Werkstatt für Fahrräder & Nähmaschinen	Hauptstraße 17 16 552 Schildow	Tel. 03 30 56/8 09 44 Fax 03 30 56/8 09 44	siehe Seite 23 www.kaliga-ZEG.de
Optiker			
staatl. gepr. Augenoptiker und Augenoptikermeister Bursche	Berliner Straße 5 16 567 Mühlenbeck	Tel. 03 30 56/8 01 90	siehe Seite 20
Personenbeförderung			
NEB Betriebsgesellschaft mbH	Georgenstraße 22 10 117 Berlin	Tel. 0 30/3 96 01 13 44 Fax 0 30/39 60 11 37	siehe Seite 14 www.neb.de
Pflaster / Pflasterarbeiten			
TBS Rinne GmbH u.a. Natursteine	Dorfstraße 12c 16341 Panketal OT Schwanebeck	Tel. 0 30/92 40 93 69 Fax 0 30/92 40 95 14	Kontakt@TBS-Rinne.de www.TBS-Rinne.de
Schreibwaren			
SCRIO schreiben spielen schenken	Hauptstraße 30 16 552 Schildow	Tel. 03 30 56/43 59 90 Fax 03 30 56/43 59 91	siehe Seite 29 info@scrio.de
Steuerberater			
Steuerberatung Beate Jacobeit	Dianastraße 21 16 552 Schildow	Tel. 03 30 56/2 73 00 Fax 03 30 56/2 73 01	siehe Seite 23 Info@stb-jacobeit.com
Steuerberater Gerald Nitsch	Schönfließer Straße 25 16 562 Bergfelde	Tel. 0 33 03/21 94 51 Fax 0 33 03/21 94 53	siehe Seite 25 www.nitsch-steuerberatung.com
Tief- & Erdbau			
TBS Rinne GmbH Straßenpflaster und Sammelgruben	Dorfstraße 12c 16341 Panketal OT Schwanebeck	Tel. 0 30/92 40 93 69 Fax 0 30/92 40 95 14	Kontakt@TBS-Rinne.de www.TBS-Rinne.de
Tierärzte			
Tierärztliche Praxis in Schönfließ	Am Anger 6 16 567 Schönfließ	03 30 56/4 38 00 03 30 56/43 80 29	siehe Seite 26 www.tpis.de
Kleintierpraxis in Schildow Dr. Silke Franck	Hauptstraße 45 16 552 Schildow	03 30 56/43 42 58	siehe Seite 16 www.dr-franck.net
Vermessungsbüro			
Vermessungsbüro Bohnebeck Lutz Bohnebeck	Mühlenbecker Damm 66 16 348 Wandlitz	Tel. 03 33 97/2 21 70 Fax 03 33 97/2 21 72	www.vermessung-bohnebeck.de

Am Anfang stehen die Informationen



Wenn diese dann auch noch von kompetenten Grafikern in ein gutes Layout „verpackt“ und mit ansprechenden Fotos „garniert“ werden, dann sicher in einem Ortsmagazin der Stadtmagazinverlag AS GmbH. In den Neuen Länder sind ihre Journalisten unterwegs, um aktuelle Informationen und Firmenporträts zu erstellen, die in Magazininform jeden Haushalt der jeweiligen Kommune erreicht. Journalistische Mitstreiter sind jederzeit willkommen. Sie sollten belastbar sein und neben der Recherche auch das Verkaufsgespräch beherrschen.

Stadtmagazinverlag AS GmbH
Frankfurter Chaussee 44b
15 370 Fredersdorf-Vogelsdorf
Tel. 03 34 39/5 47 40 • Fax
03 34 39/54 74 29
www.stadtmagazinverlag.de



AWU Abfallwirtschafts-Union Oberhavel GmbH
Breite Straße 47a • 16727 Velten
Telefon: (0 33 04) 37 00
Telefax: (0 33 04) 37 02 77
Servicetelefon: (0180) 2 376 376

www.awu-oberhavel.de

Unser Service

- Entsorgungskonzepte
- Haus- und Gewerbetierabfuhr
- Containerdienst
- Sammlung von Verpackungsmaterial
Pappe, Glas, Holz, Kunststoffe
- Straßeneinigung
- Altkernentsorgung
- Speiseresteentsorgung
- Bauabfallentsorgung
- Abriss- und Erdarbeiten
- Fäkalienabfuhr
- Winterdienst
- Mietflotten
- LKW-Rundumservice
- LKW-Wäsche
- Verkauf und Rücknahme
recycelter Toner- und
Farbkartuschen
- Verursachergerechte Abrechnung
von Müllkosten über Zwickauer
Müllschleusen

Hilfe im Steuerdschungel

Eine enge und intensive Zusammenarbeit von Steuerberater, Anwalt und Notar ist

wichtig und oftmals sehr hilfreich, liegen doch Steuerfragen und rechtliche Probleme meist eng beieinander. „Oft werden die Anzeichen einer Krise zu spät erkannt. Die enge Zusammenarbeit von Steuerberater und Rechtsanwalt ermöglicht Konzepte, die einen Betrieb gestärkt aus dieser Situation herausführen können“, so Steuerberater Gerald Nitsch. Der Fachmann arbeitet bei Bedarf mit Rechtsanwältin Tamara Englert zusammen, die im gleichen Haus ihre Kanzlei führt. Somit sind zeitnahe, fachübergreifende einzelfallbezogene Lösungen kein Problem. Unternehmen, Freiberufler, Existenzgründer, Selbstständige und Arbeitnehmer werden komplex, umfassend und flexibel beraten, wobei die individuelle und persönliche Betreuung der Mandanten hier an erster Stelle steht.



Mit viel Wissen und Fachkompetenz berät Steuerberater Gerald Nitsch in seiner Bergfelder Kanzlei die Mandanten

Steuerberater Gerald Nitsch
Schönfließer Straße 25 • 16 562 Bergfelde
Tel. 0 33 03/21 94 51 • Fax 0 33 03/21 94 53
www.nitsch-steuerberatung.com
info@nitsch-steuerberatung.com

TV, HiFi & Schüssel

- Fernsehwerkstatt
- Reparaturen von elektrischen Geräten
- Installation und Einstellen von TV- & Radiogeräten sowie SAT-Schüsseln

Infomedia Houdelet Fernsehwerkstatt
Jägerstraße 13a • 16 567 Mühlenbecker Land GT Summt
Tel. 03 30 56/2 10 47 • Mobil 01 79/4 61 30 22
www.infomedia-berlin.de • mail@infomedia-berlin.de



REWE – „jeden Tag ein bisschen besser“

Alles unter einem Dach findet man in dem REWE-Markt in Schildow. Der Marktleiter Uwe Gronert kann stolz sein, denn er feiert am 15. Oktober 2006 mit seinen sieben Mitarbeitern das achtjährige Betriebsbestehen. Mit beinahe 10.000 Artikeln im Lebensmittel-Vollsortiment und Produkten aus der Region bietet er wöchentliche Sonderposten für Haushalt, Garten und Heim an. Obst und Gemüse täglich frisch und natürlich die preiswerte Alternative mit der Eigenmarke „JA“. Außerdem kann man hier Lotto spielen oder bequem die Post erledigen. Der Getränkemarkt bietet ein umfangreiches Angebot auf wohlsortierter Verkaufsfläche. Die 90 Parkplätze sorgen für einen angenehmeren Einkauf. Ein Schuhputzautomat, Kid-Cars und die EC-Cash Bezahlung ergänzen das Angebot des modernen Supermarktes inmitten der Gemeinde Schildow. Sollte man einmal nicht das gewünschte Produkt finden, so hilft das REWE-Team immer gern und freundlich weiter. Denn auch hier gilt, dass der Kunde König ist.



Das freundliche siebenköpfige REWE-Team um Uwe Gronert hilft jederzeit gern wo es nur kann

REWE-Markt Uwe Gronert oHG
 Schönfließer Straße 15 a
 16 552 Mühlenbecker Land OT Schildow
 Tel. 03 30 56/895 37 • Fax 03 30 56/895 39
 Montag – Samstag bis 20 Uhr geöffnet

Pudelwohl...



...fühlt sich nicht nur der Pudel bei Britta Mohs sondern auch jeder andere Vierbeiner. In ihrem Hundesalon werden die Lieblinge gewaschen, geschnitten, gefönt und frisiert. Auch Yorkshire-terrier-Rüde Candy genießt das volle Verwöhnprogramm. Auch Hunde

und Katzen, deren Fell sich zu Hause nicht mehr bändigen lässt, sind bei der Tierfreundin in den richtigen Händen. Schnell kann so aus einem verfilztem Pelz, wieder weiches, geschmeidigen Fell werden, wenn es ohne rasieren geht. Und sind die Krallen von Hamster, Kaninchen, Katze oder Hund zu lang, kann man sie bei Britta Mohs schneiden lassen.

Brittas Doggy Style
 Schillerstraße 12
 16 552 Mühlenbecker Land OT Schildow
 Tel. 03 30 56/43 68 99

Hund, Katze & Co

Zuverlässig und rund um die Uhr kümmert sich das Team der Schönfließer Tierarztpraxis um das Wohlergehen unserer Zwei- und Vierbeiner. Für Problemfälle und Schwersterkrankungen steht modernste Technik in den einzelnen Praxisräumen zur Verfügung. So gehören Not- und Bereitschaftsdienst, Röntgen, Laboruntersuchungen und Operationen zum Service. Eine stationäre Unterbringung ist genauso möglich wie Hausbesuche für Kleintiere nach Vereinbarung.



Tierärztliche Praxis in Schönfließ
 Am Anger 6
 16 567 Mühlenbecker Land OT Schönfließ
 Tel. 03 30 56/438 00 • Fax 03 30 56/43 80 29
 www.tpis.de

Ein verführerischer Duft von frischem Brot

Spätestens wenn die Fahne vor dem üppig mit Efeu bewachsenen Haus flattert, wissen alle Bescheide, falls sie es nicht vorher schon erschnuppert haben: es gibt frisches Brot! Mindestens zwei Sorten, aus frisch gemahlenem Korn. Dazu gibt's selbst gemachte Kräuterbutter oder Sülze, Konfitüre, frischen Kuchen und was der Garten je nach Jahreszeit so hergibt. Was die Kundschaft freut, da es weit und breit keinen anderen Bauernmarkt gibt, ist für Bernd Lucas mehr oder weniger aus der Not geboren. Gekocht hat er für seine Familie (acht Personen aus vier Generationen leben unter einem Dach) schon immer gern. Irgendwann kam die Lust, auch selber Brot zu backen. Also baute sich der Bauingenieur vor einigen Jahren einen schönen Backofen, in den bis zu 25 Brote, jede Menge Pizzen, Flammkuchen und selbst Spanferkel passen. Als sein Arbeitgeber pleite ging, gründete er nach einigen Zwischenstationen eine Ich-AG und führt fortan sein Hobby als Beruf weiter. Zunächst ist freitags und samstags geöffnet, im Sommer auch sonntags. Dann wird das Angebot noch um Obst und Gemüse aus eigenem Anbau erweitert. Kaminholz ist zu



Hier sieht man Bernd Lucas am Backofen bei der Zubereitung seiner beliebten Brote

jeder Jahreszeit vorrätig und am Jahresanfang auch ein Kalender, den Ehefrau Silvia Lucas jedes Jahr neu aus ihrer Sammlung von 500 historischen Ansichtskarten aus dem Mühlenbecker Land zusammenstellt.

Summter Hofladen
 Bernd Lucas
 Liebenwalder Straße 54
 16 567 Mühlenbeck GT Summt
 Tel. 03 30 56/881 55



Der Summter Hofladen bietet einem jede Menge wie Konfitüre, Sülze oder zusätzlich Obst und Gemüse im Sommer

Vereinsregister Mühlenbecker Land

Mühlenbeck	Schildow	Zühlsdorf	Schönfließ
Ortsgruppe der Volkssolidarität Mühlenbeck Herr Dr. Tammer Tel. 03 30 56 17 52 69 Schulförderverein der Käthe-Kollwitz-Grund- und Oberschule e.V. Vorsitzende Frau Parnitzke Ansprechpartner: Herr Körber Tel. 03 30 56/8 26 40 Sportverein Mühlenbeck 1947 e.V. Vorsitzender Dieter Iden Tel. 03 30 56/7 42 72 Feuerwehrverein Mühlenbeck e.V. Vorsitzender Ulf Lemke Tel. 03 30 56/7 44 70 Kleintierzüchterverein Mühlenbeck Vorsitzender Herr Bork Tel. 03 30 56/8 24 00 Mühlenbecker Anglerverein e.V. des DAV Vorsitzender Herr Neuberger Tel. 01 71/4 47 17 95 Verein der Siedler und Wochenendsiedler Summt e.V. 1.Vorsitzender Herr Kiepfer Tel. 03 30 56/7 44 37 Förderverein Historische Mönchmühle e.V. Vorsitzender Herr Wittig Tel. 03 30 56/7 50 81	Bund der Ruhestandsbeamten, Rentner und Hinterbliebenen im Mühlenbecker Land Vorsitzender Herr Walter Tel. 03 30 56/8 15 74 Kulturverein e.V. Vorsitzender Herr Peter Tel. 03 30 56/8 09 62 Kinderlobby e.V. Vorsitzende Frau Bleumer Tel. 03 30 56/2 27 26 Förderverein Europaschule „Am Fließ“ Vorsitzende Frau Demuth Gruppierung „Frauen in der Lebensmitte“ Ansprechpartnerinnen Frau Krüger Tel. 03 30 56/7 50 31 Frau Moser Tel. 03 30 56/2 09 63 Frau Bergemann Tel. 03 30 56/8 07 77 Sportgemeinschaft Schildow e.V. Vorsitzender Herr Eule Tel. 033 03/40 22 84 Feuerwehrverein Schildow e.V. Vorsitzender Herr Reschke Tel. 03 30 56/8 11 13	Gewerbeverein im Mühlenbecker Land 1.Vorsitzender Herr Bunk Tel. 03 30 56/9 57 50 Seniorenclub Schildow Vorsitzende Frau Haese Volkssolidarität Schildow Vorsitzende Frau Gscheidle Tel. 03 30 56/7 46 14 Pfadfinder im Mühlenbecker Land e.V. OT Schildow Vorsitzender Dr. Ingo Braun Tel. 03 30 56/9 47 00 Mobil. 01 63/7 39 18 31 Bürgerschild e.V. Vorsitzender Herr Reiner Ansprechpartner Herr Furkert Tel. 03 30 56/7 43 68 Bürgerverein Bieselheide e.V. 1.Vorsitzende Frau Riebe Tel. 03 30 56/7 42 87 Schönfließer Hundesportclub e.V. Vorsitzender Herr Hankel Tel. 0 39 87/55 10 99	Feuerwehrverein Schönfließ e.V. Vorsitzende Frau Zehe Reit- und Fahrverein Am Kindelwald e.V. Vorsitzende Frau Kotschuk Tel. 03 30 56/8 02 47 Dorfreitgemeinschaft Schönfließ e.V. Vorsitzender Herr de Neve Ortsgruppe der Volkssolidarität Vorsitzender Heinz Fehrerger Tel. 03 33 97/7 12 73 Freiwillige Feuerwehr Feuerwache Zühlsdorf Dorfstraße 25 Wehrleiter Herr Hinz Tel. 03 33 97/6 75 48 Sportgemeinschaft Zühlsdorf e.V. Vorsitzender Herr Domazer Tel. 03 33 97/6 23 35 Sozialnetz Berlin-Brandenburg e.V. „Zühlsdorfer Tisch“ Vorsitzender Jürgen Dinzer Tel. 030/48 62 78 82 Kleingarten - und Siedlerfreunde Zühlsdorf e.V. Vorsitzender Herr Möller

Eine Lobby für Kinder

Kinder sind unsere Zukunft und zaubern uns sehr oft ein Lächeln auf die Lippen. Damit das so bleibt ist es wichtig, sich für die Interessen der Kinder und Jugendlichen einzusetzen und stark zu machen. Genau dieses Ziel verfolgt der 2003 ins Leben gerufene Verein **KINDERLOBBY e.V.** unter Vor-



Spiel und Spaß bei den Festen der Kinderlobby

sitz von Anne Bleumer. „Wir sehen unsere Aufgabe darin, im Kontakt mit Kindern und Jugendlichen ihre Interessen und Bedürfnisse herauszuhören, diese den Bürgern und Gemeindevertretern deutlich werden zu lassen und Kinder und Jugendliche zu motivieren, ihre Interessen selbst vorzubringen und zu vertreten. Wir brauchen eine kinder- und jugendorientierte Infrastruktur!“, erklärt Anne Bleumer. Dazu zählen zum einen die Angebote zur Begegnung beispielsweise bei Festen und Aktionen, zum anderen die Nachfrage und Einmischung bei politischen Entscheidungen, die Kinder, Jugendliche und Familien betreffen. So entstand 2004 der naturnahe und mit viel Kreativität gestal-



Ein Kinderlachen ist mehr wert als alles andere der Welt

tete Kinderspielplatz in der Lessingstraße in Schildow als Herzstück der Vereinsarbeit. Alle Eltern sind herzlich zur Mitarbeit eingeladen, denn nur gemeinsam kann man den Kindern eine Lobby schaffen.

KINDERLOBBY e.V.
Mozartstraße 1
16 552 Mühlenbecker Land
OT Schildow
Tel. 03 30 56/2 27 26
Fax 03 30 56/9 47 37
KINDERLOBBY@aol.com

Büro, Schule & Spiel Partyservice & mehr

Seit September 2004 findet man alles rund um Schule und Büro bei Scrio in Schildow. Jens Heymann und seine beiden Mitarbeiterinnen Elke Slemeyer und Annegret Behne können mit ihrem Sortiment so ziemlich jeden Wunsch erfüllen. Schreibwaren und Druckerpatronen für Privat und Gewerbe findet man ebenso wie Gesellschaftsspiele, Puzzle, Tiere und Figuren der Firma Schleich, Sammelkarten von Pokemon und JuGiOh, viele Geschenkideen für Kindergeburtstage sowie Trendartikel, beispielsweise von den Wilden Kerlen. Der Hermes-Paketshop – Retouren und preiswerter Versand – ergänzen das Angebot.



SCRIO schreiben spielen schenken
Hauptstraße 30

16 552 Mühlenbecker Land OT Schildow
Tel. 03 30 56/43 59 90 • Fax 03 30 56/43 59 91
info@scrio.de

Und wieder ein Jahr älter! Im November 2006 feierte das Bistro Charlotta von Karla und Rudolf Blackstein sein elfjähriges Bestehen. Mit dem bewährten Partyservice werden Gaumen und Sinne gleichermaßen verwöhnt. Ob Warm- oder Kaltbuffets für große und kleine Feierlichkeiten. Im Bistro Charlotta sind echte Profis am Werk. Aber auch Dinge des täglichen Lebens sind hier erhältlich. Brötchen, Zeitungen, Getränke oder Zigaretten können beispielsweise im kleinen Shop gekauft werden. Auch wer einen kleinen Imbiss oder auch Mittagstisch genießen will, ist hier an der richtigen Adresse.



Bistro Charlotta
Charlottenstraße 6

16 552 Mühlenbecker Land OT Schildow
Tel. 03 30 56/8 17 42 • Fax 03 30 56/2 35 74

Seen, Wälder, Wiesen und Ideen: Auf bestem Weg zum beliebten Tageskurort

Es gibt kaum Schöneres und Erholameres als bei Sonnenauf- oder Untergang durch die Wiesen des Mühlenbecker Landes zu streifen. Obwohl das Kataster 180 Kilometer Wege durch Felder, Wiesen, Wälder und um Seen verzeichnet, die kaum noch aufzuspüren sind, weil sich die Natur

über Gebühr breit gemacht hat, finden Spaziergänger und Wanderlustige, Radfahrer und Reiter auch so genügend Routen, um sich nach Herzenslust zu bewegen. Da lag die Frage nahe: was wäre wenn? Wenn wir abseits der Hauptstraßen ein gut ausgebautes und ausgeschildertes Wegesystem hätten, mit Sitzgelegenheiten und Einkehrmöglichkeiten? Wenn dann noch alle Naturschönheiten und Sehenswürdigkeiten aufbereitet und vernetzt wären?

Das schöne Naturschutzgebiet mit den Karpfenteichen durch einen Rundwanderweg erschlossen würde?

Dann wäre das Mühlenbecker Land endgültig perfekt für den Tagestouristen und Kurzurlauber!



Die Mönchmühle ist über 770 Jahre alt und damit die älteste Wassermühle Brandenburgs.

So kristallisierte die Gemeinde ihr Leitbild heraus, sich zum „Tageskurort Mühlenbecker Land“ mit hohem Gesundheitswert für die Berliner und alle anderen Gäste zu profilieren. Voraussetzungen dafür hat die attraktive Landschaft des Naturschutzgebietes Tegeler Fließ mitten im Naturpark Barnim genug: Mindestens dreißig

Seen, viele mit Badestellen und guter Wasserqualität. Bei Untersuchungen schneiden beispielsweise Rahmer, Summter und Zühlsdorfer See immer gut ab. Die Mühlenbecker Kneipp-Kita ist die größte Brandenburgs und wirkt mit ihren Gesundheitsbestrebungen nicht nur auf die Kinder überaus positiv. Der Radfernweg Berlin-Kopenhagen führt durch die Gemeinde und immer häufiger steigen die Fahrer ab und erkundigen sich nach Geschichte, Geschichten und Sehenswürdigkeiten. Das größte Potential, Besuchermagnet zu werden, hat die über 770



Auch die berühmte 220 Kilometer lange Tonstraße führt durchs Mühlenbecker Land

Jahre alte Mönchmühle, die älteste Wassermühle Brandenburgs, wo einst auch getanzt und gespeist wurde. Der Förderverein Historische Mönchmühle e.V. rettete das Bauwerk vor dem endgültigen Verfall und sieht in kühnen Zukunftsträumen ein Bürger- und Kulturzentrum mit einer Schau- mühle und Gastronomie. Auf Wiedererweckung wartet auch der alte Schlosspark Schönfließ.

Dass die Idee vom Gesundheitstourismus durchaus real ist, zeigt sich spätestens, wenn hunderte beim Halbmarathon mitlaufen, der das Mühlenbecker Land mit Reinickendorf und Glienicke verbindet, oder sich die Nordic Walking-Enthusiasten in Summt auf mit Tierbildern gekennzeichneten vier bis 18 Kilometer lange Rundkurse begeben. Richtig voll wird es bei den regelmäßigen, von Krankenkassen unterstützten Treffen wie den Bratapfel-, Faschings- oder Osterlauf.

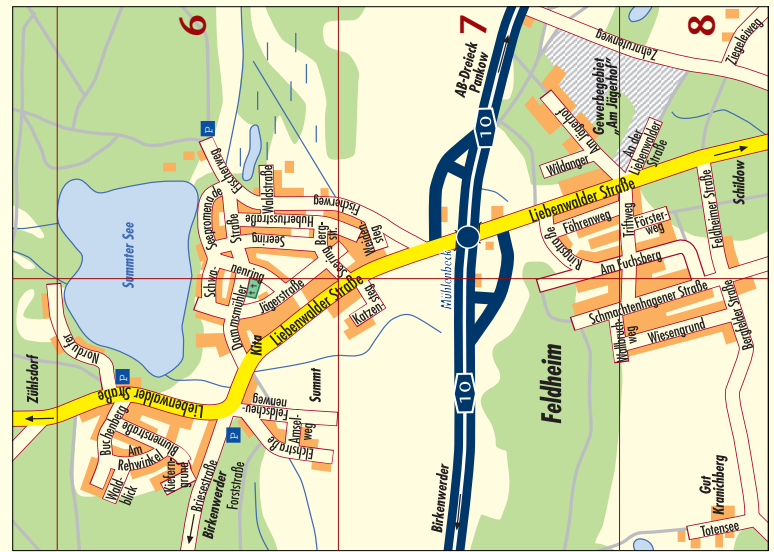
Weitere Unternehmungen, die



Idyllische Flecken am Summter See kann man bei langen Wanderungen entdecken.

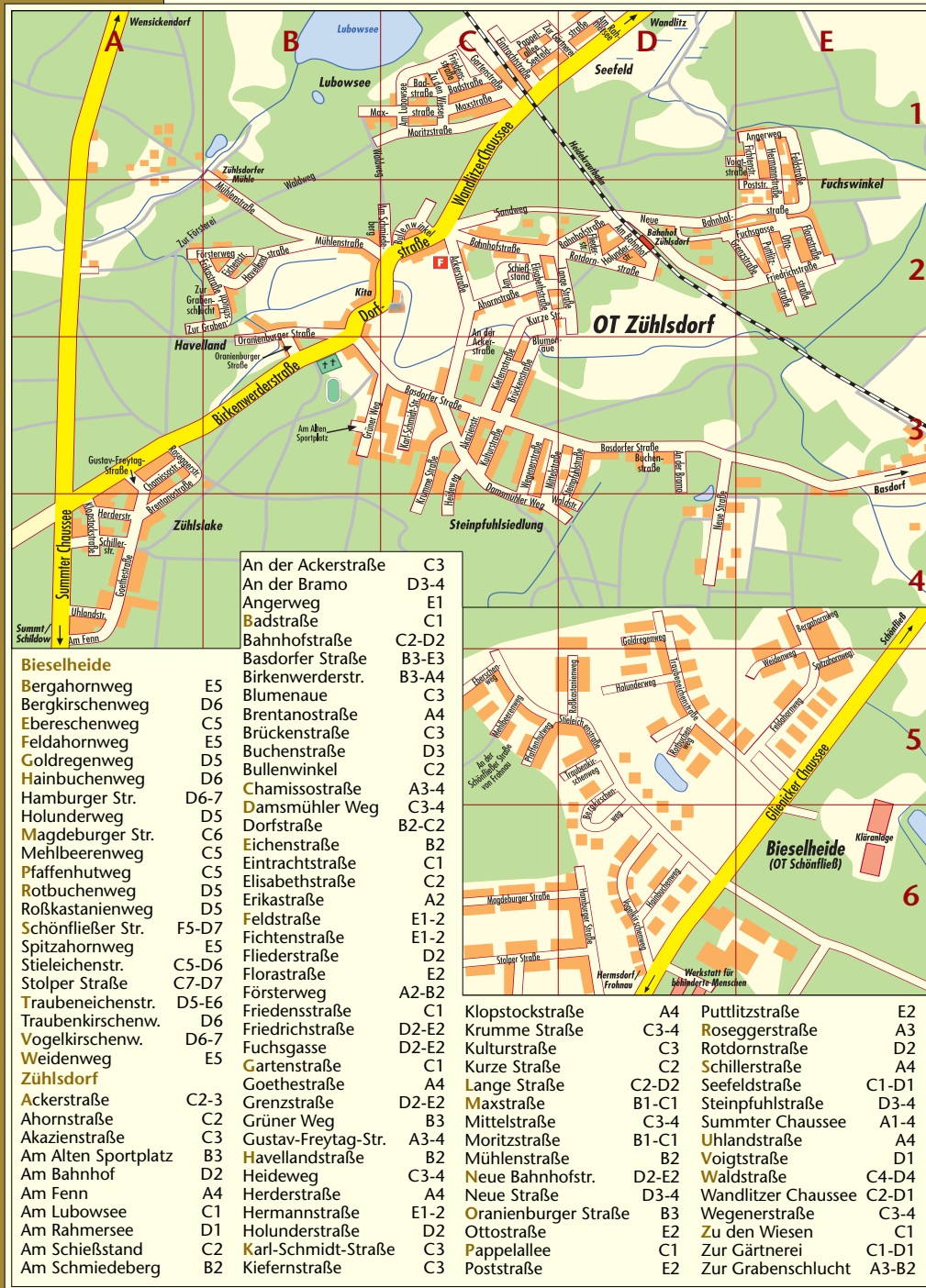
ins Konzept passen, wie die zahlreichen Reiterhöfe oder die „nie gesehenen Gärten“ sind jederzeit willkommen. Dann fehlt, um den Tageskurort perfekt zu machen nur noch, dass die Heidekrautbahn wieder regelmäßig fährt.

Das Mühlenbecker Land mit seinen weiten Wiesen, schönen Seen und tiefen Wäldern – ein Ort zur Erholung und Entspannung und um neue Menschen kennen zu lernen



- Straßenverzeichnis**
- D3 Ahornallee
 - D5 Akazienallee
 - D3 Akazienstraße
 - C5 Alte Schildower Straße
 - A2 Am Anger
 - A2 Am Apitzsee
 - D3 Am Arkenberg
 - C4 Am Berg
 - A5 Am Erlengrund
 - D3 Am Fuchsberg
 - D7-8 Am Hasensprung
 - D1 Am Jägerhof
 - D7 Am Knieleuchgraben
 - C4 Am Lärchensteig
 - B5-C4 Am Plattenwald
 - C6 Am Rehwinkel
 - B4/C6 Amselweg
 - A2 Am Uhlendorst
 - D5 Am Wäldchen
 - B4-5 Am Wiesengrund
 - D1 An den Teichen
 - D8 An der Liebenwalder Str.
 - C2 An der Schönfließer Str.
 - D3 An der Quelle
 - B2 Annastraße
 - C3 Bachstraße
 - C3 Bahnhofstraße B4-C4/C1-D1
 - C4 Beethovensestraße
 - C4 Behrensstraße
 - D6 Bergelder Straße B1-C1/C8
 - D6 Bergstraße
 - C2 Berliner Straße
 - C6 Briesenstraße
 - D3 Birkenallee
 - C5 Birkenstraße
 - C1-2 Birkenwerder Straße
 - C4-D5 Birnbaumring
 - D2 Blankenfelder Straße
 - C6 Blumenstraße
 - A5 Brandenburger Straße
 - C4-5 Breite Straße
 - C4 Brombeerweg
 - D3 Brunoldstraße
 - C6 Buchenberg
 - C5 Buchenhof
 - D1 Buchhorster Straße
 - A5 Bussardheck
 - A5 Charlottenstraße
 - C6-D6 Dammsmühler Straße
 - C3 Dianastraße
 - A2-A3 Dorfställe
 - B5-C3 Ebereschenstraße
 - A5 Eichhornstraße
 - C6 Eisenstraße
 - C6 Elchstraße
 - B3-A3 Elisabethstraße
 - B4 Elsassers Straße
 - D3 Elsternstieg
 - B4 Eschenallee
 - B4 Falkenstraße
 - C1/D8 Feldheimer Straße
 - C6 Feldscheunenweg
 - A2-3 Feidweg
 - B5 Fichteplatz
 - B5 Fichtestraße
 - D6-7 Fischerweg
 - C3 Florastraße
 - D5 Forckensteig
 - C6 Försterweg
 - D7 Kombulmenstraße
 - D8 Körnerstraße
 - A5 Krumme Straße
 - C4-5 Kurze Straße
 - C3 Kürbisstraße
 - C3 Lessingstraße
 - C3 Liebenwalder Str. C1/C5-D8
 - B4 Lindenallee
 - B4 Lindensteig
 - D3 Lindenstraße
 - B5 Lübarser Weg
 - A5 Magdalenenstraße
 - C2 Margaretenstraße
 - A1 Marienstraße
 - C5-D4 Meyerbeerstraße
 - A4-5 Mittelallee
 - C1-2/C4 Mittelstraße
 - C3-D3 Mozartstraße
 - C2 H.-Heine-Straße
 - C2 H.-Grünebergstraße
 - A5-B5 Hermsdorfer Straße
 - A5-B5/D6 Hubertusallee
 - A3 Im Park
 - C3 In den Köitzen
 - C3 In den Laaken
 - C3 In den Rütchen
 - C6-D6 Jägerstraße
 - A5/B4 Karl-Liebknecht-Straße
 - D2-3 Karlstraße
 - D5 Kartoffelsteig
 - B5 Kastanienallee
 - C7 Kastanienstraße
 - B3 Katharinenstraße
 - C7 Katzenstieg
 - C6 Kiefersgrund
 - A3-4 Kindelweg
 - C1 Kirschenweg

- C4-5 Rotdornweg
- B5 Salvator-Altende-Straße
- A2-B3 Schildower Ch. C2/C5-D5
- C3 Schillerstraße
- C7-D8 Schillerstraße
- C4 Schmachtenhage. Str. C7-D8
- C4 Schmaußstraße
- C2 Schönließer Str. B3-C4/C2
- A2 Schubertstraße
- A2 Schulweg
- C6-D6 Schwaneberg
- B4-5 Schwedenstraße
- D6 Seepromenade
- D6 Seering
- A1 Siegelstraße
- D5 Sonnenblumensteig
- C3 Sophienstraße
- A1-2 Sommerweg
- C8 Totensee B1/C8
- C3 Triftweg B4-C4/C8-D8
- C5 Tschalkowskistraße
- C3 Ullenstein
- C2 Veichenweg
- A4 Viktoriastraße
- B4 Waidmannsweg
- C6 Waldblick
- D6 Waldstraße
- C7-8 Wallbruchweg
- C2 Waltersdorfer Straße
- C2 Walterstraße
- C8 Weidensteig
- C8 Wiesengrund
- D3 Wiesenstein
- B7 Wildanger
- D5 Wildanger
- D1/D8 Zehmfurtenweg C1-D1/D7-8
- D5 Ziegeleiweg
- D3 Zum Wiesengrund



C4-Picasso – der kleine Minivan

Umfangreicher Service, Freundlichkeit und perfekte Beratung rund ums Auto ist die Philosophie im LL Autohaus Schildow. Geführt wird das Autohaus durch Edgar Lehmann. Ge-

bleiben. Selbstverständlich sind auch Fahrzeuge anderer Marken kein Problem. Das Leistungsprofil des Autohauses reicht von der Inspektion, über HU und AU bis zur kompletten Unfallinstandsetzung. Des Weiteren wird ein Lackierservice, eine Gutachtenerstellung und eine Reparatur-Finanzierung angeboten.



Das Team vom LL Autohaus in Schildow steht mit hoher Fachkompetenz zur Seite

Neu – das LL Autohaus Schildow ist Eurorepar-Vertragswerkstatt. Dabei handelt es sich um ein Werkstattkonzept zur Instandhaltung und Reparatur aller in Deutschland gängigen Fahrzeuge und Fabrikate. „Eurorepar basiert auf dem Vertriebsnetz der Teile- und Zubehör-Großhändler der Marke Citroën und bietet freien Werkstätten die Möglichkeit Wartungsteile gängiger Marken sowie Ausstattungselemente und Zubehör schnell und zu günstigen Konditionen über einen Citroën Teile und Zubehör Großhändler zu beziehen“, erklärt Edgar Lehmann das Konzept.

Und eines ist sicher, das Schildower Team steht in allen Fragen kompetent und gut geschult zur Seite. Das dokumentieren die zahlreichen Zertifikate im Empfangsbereich. meinsam mit Kundendienstleiter Sven Perleberg, Kfz-Meister René Gericke, Autoverkäufer Andreas Henn und drei weiteren Mitarbeitern konnte er im vergangenen Jahr seinen Kunden viele Highlights bieten. Mit dem neuen C4 Picasso, der im vergangenen Herbst auf der Pariser Automesse vorgestellt wurde und als innovativer Siebensitzer das Van-Programm, bestehend aus Citroën Xsara Picasso und dem C8 als dritter im Bunde vervollständig, muss kein Wunsch offen

LL Autohaus & -service in Schildow GmbH
Breite Straße 5
16 552 Mühlenbecker Land OT Schildow
Tel. 03 30 56/8 24 30 • Fax 03 30 56/8 24 90
LL-Autohaus-in-Schildow-GmbH@t-online.de



Achtung: Gas- und Strompreiserhöhung !

Garantiert nicht – denn die Sonne schickt keine Rechnung

Solaranlagen zählen zu den fortschrittlichsten Technologien in der Heizungstechnik und der Stromerzeugung: Keine Emissionen, minimale Betriebskosten sowie eine hohe Zuverlässigkeit und Automatisierung machen die Investition schnell bezahlt.

Trinkwassererwärmung

Von März bis September benötigt der Besitzer einer Solaranlage seinen Heizkessel kaum. Die Sonne erwärmt das benötigte Wasser zum Baden, Duschen, für den Geschirrspüler und auch die Waschmaschine. Hier zeigt sich der große Vorteil einer Solaranlage: Kostenlos erwärmtes Wasser, was den Gas-, Öl- und Stromverbrauch auch bei Geschirrspüler und Waschmaschine drastisch reduziert.

Heizungsunterstützung

Je nach Auslegung der Solaranlage, liefert die Sonne einen großen Teil der jährlich benötigten Heizenergie. Bei einer Lebensdauer von bis zu 40 Jahren spart dies enorme Mengen an Gas, Öl oder Strom – und damit bares Geld. Darüber hinaus wird die Heizung weniger in Anspruch genommen, was deren Lebensdauer verlängert sowie Wartungs- und Reparaturkosten spart. Die Investition für eine Solaranlage rentiert sich innerhalb weniger Jahre. Die Besitzer kennen ihre Betriebskosten für die nächsten 20 Jahre genau, sind unabhängig von Öl- und Gaspreiserhöhungen, steigern den Wert ihrer Immobilie und tun, ganz nebenbei, etwas für die Umwelt.



Beispiel einer Solar-Anlage für Heizungsunterstützung und Stromerzeugung

Stromerzeugung

Mit einer Photovoltaikanlage kann jeder selbst zum Stromerzeuger werden. Und bei einer garantierten Einspeisevergütung von 49,21 Cent je Kilowattstunde erwirtschaftet sie in 20 Jahren eine attraktive Rendite. Danach verbraucht man den Strom selbst!

Alles bekannt ?

Theoretisch schon. Doch in Vogelsdorf, direkt an der Autobahn und der B1, kann sich jeder einen Überblick über Solartechnik und Zubehör hautnah verschaffen, denn hier kann man Solarmodule, Kollektoren, Warmwasser- und Pufferspeicher und sogar Holzheizungssysteme und Heizkamine anfassen. Ein sorgfältiger Installationservice und Garantieleistungen sind selbstverständlich. Wer gern zu Hause beraten werden möchte, kann telefonisch einen Termin vereinbaren.

Solar 3000 • Verkaufsausstellung
Frankfurter Chaussee 44b
15 370 Fredersdorf/Vogelsdorf
(direkt an der B1)
Tel. 03 34 39/1 79 89
Fax 03 34 39/1 79 87



Bei Vorlage dieses Heftes
erhalten Sie beim Kauf
einer Anlage
100,- € Preisnachlass*
*Gilt nur für einen Gutschein
pro Anlage