

# Unser Schkeuditz

Stadtmagazin 7. Ausgabe



• Interview mit dem OB

• Leipzig/Halle Airport

• 2018 feiert Glesien

• Das Leben ist ein Ponyhof

• Welt der Insekten



Ihre Wünsche • unser Engagement vor Ort • täglich für den gemeinsamen Erfolg



Schkeuditzer Wohnungsbau- und Verwaltungsgesellschaft mbH  
Schliererstr. 44 (Eingang Karl-Marx-Straße) in 04435 Schkeuditz

Tel.: 034204 752-0      www.wohnen-in-schkeuditz.de  
Fax: 034204 752-11      info@wohnen-in-schkeuditz.de

Geschäftszeiten:  
Dienstag 09:00 - 12:00 Uhr und 13:00 Uhr - 18:00 Uhr  
Donnerstag 09:00 - 12:00 Uhr und 13:00 Uhr - 16:00 Uhr  
sowie jederzeit telefonisch.

# WOHNEN in SCHKEUDITZ

- maßgeschneiderte Wohnungsangebote
- Fremd- und WEG-Verwaltung
- Gästezimmer
- alles zu fairen Preisen
- freundliches und kompetentes Vermietungsteam



<b>Unser Schkeuditz in Wort und Bild</b>	
Inhaltsverzeichnis, Impressum	3
Vorwort des Oberbürgermeisters	4
Faszination Fliegen hautnah erleben	5
Interview mit dem Oberbürgermeister	6-7
Stadtverwaltung	9
Flughafen Leipzig/Halle	10-11
Unternehmensverzeichnis	12, 14
Umgebungsplan	14
Ortsteil Glesien	15
Ärzteverzeichnis	18
Notrufe	20
Das ganz große Krabbeln	22
Ponyhof Wolteritz	24
Stadtplan	26-27
Ortsteilpläne	28-30
Mein Schkeuditz-App ist da!	32
<b>Unternehmen in der Region</b>	
Altenpflegeheim	21
Arbeiterwohlfahrt	31
Balkone	8
Buchführungsservice	13
Chaos-Management	23
Ergotherapie	21
Flughafen	10-11
Friseur	23
Kfz-Service	3
Kommunikationstechnik	13
Landschafts- und Gewässerentwicklung	13
Logopädie	23
Matratzen & Betten	9
Musikschule	25
Physiotherapie	20
Reisebüro	25
Sanitätshaus	21
Stadtwerke	16-17
Uhren & Schmuck	25
Volkssolidarität	20
Wasserversorgung	8
Wohnungsbaugesellschaft	2



## Impressum

Stadtmagazin Unser Schkeuditz, 7. Auflage  
© Stadtmagazinverlag BS GmbH, Berlin  
Herausgegeben von der Stadtmagazinverlag BS GmbH. Herzlichen Dank an die Stadt Schkeuditz für die angenehme Zusammenarbeit.  
Alle Rechte by Stadtmagazinverlag BS GmbH. Nachdruck, Übertragung auf digitale Medien, auch auszugsweise, nur mit Genehmigung des Herausgebers.

**Redaktion & Fotos**  
Heinz Richter, Ute Mähnert, Birgit Ritter, Lars Seitz, Flughafen Leipzig/Halle, Archiv

**PR-Redaktion und Fotos**      **Lektorat**  
Heinz Richter      Sabine Richter

**Anschriften**  
Stadtmagazinverlag BS GmbH      Büro Sachsen  
Alt-Biesdorf 64a      Am Reitweg 12  
12 683 Berlin      04 683 Belgershain OT Köhna  
Tel. 03 34 39/1 46 30      Tel. 03 42 93/55 00 12  
Fax 03 34 39/14 63 29      Fax 03 42 93/55 00 13

**Geschäftsführer**      **Druckerei**  
Andreas Schönstedt      Druckerei Koch, Pritzwalk  
Der Verlag übernimmt für die Richtigkeit und Vollständigkeit der Übersichten keine Gewähr. Das Magazin wird von der LVZ kostenlos an die Haushalte der Stadt Schkeuditz und ihrer Ortsteile verteilt.

**Auftragsannahme, Hinweise zum Inhalt:**  
Tel. 03 34 39/1 46 30  
redaktion@stadtmagazinverlag.de

## Mehr als Kfz-Service

Wünschen Sie sich eine Rundum-Pflege für Ihr Auto oder Lkw? Dann sind Sie auf dem Werkstattgelände des Kfz-Service Zwochau mit der PKW- und der Lkw-Waschanlage richtig! Natürlich kann man auch den umfassenden Pflegeservice für Filterwechsel, Abschmieren, Reifen, Klimaanlage und Untersuchung durch TÜV & DEKRA nutzen. Die freie Werkstatt besitzt auch die Zulassungen für SP, AU und Fahrtschreiberprüfungen. Vervollständigt wird das Angebot durch eine 24h-SB-Tankstelle für Diesel und auch AdBlue. Für das leibliche Wohl sorgt ein kleiner Laden mit Imbissangebot. Seit Mai 2017 werden hier auch DHL-Pakete angenommen.



**Kfz-Service-GmbH-Zwochau**  
Hallesche Straße 16  
04 509 Wiedemar OT Zwochau  
Tel. 03 42 07/7 26 16 • Fax 03 42 07/7 38 19  
www.kfz-service-zwochau.de



## Liebe Schkeuditzerinnen und Schkeuditzer, liebe Gäste und Freunde,



Mit diesem Grußwort in der bereits 7. Ausgabe des Stadtmagazins „Unser Schkeuditz“ darf ich Sie als neugewählter Oberbürgermeister der Großen Kreisstadt Schkeuditz herzlich begrüßen.

Ich finde es wichtig, den Blick immer wieder bewusst auf unsere schöne Stadt zu lenken, zu zeigen wie vielfältig und lebenswert es hier ist und würde mich freuen, wenn wir gemeinsam einen Stolz auf Schkeuditz entwickeln und diesen auch selbstbewusst zeigen. Wir müssen unser Licht nicht unter den Scheffel stellen, denn Schkeuditz entwickelt sich Dank der herausragenden Lage in Mitteleuropa sehr gut. Die Anbindung an die Verkehrswege, die Entwicklung in den letzten Jahren

und der anhaltende Zuzug zeigen uns: Unsere Stadt hat großes Potential, gewinnt an Beliebtheit auch als Wohnstandort und wir haben es selbst in der Hand, dies weiter zu entwickeln!

Der Wirtschaftsstandort Schkeuditz hat sich als Jobmotor für den Landkreis Nordsachsen und die Region etabliert und ist für Unternehmen von großem Interesse. Eine aktive Wirtschaftsförderung, gezielte Gespräche mit Investoren und die kontinuierliche Kontaktpflege mit bereits angesiedelten Betrieben und Gewerbetreibenden sind Voraussetzung für ein gesundes Unternehmensklima. So kann man auch zukünftig für Ansiedlungen in Schkeuditz werben. Diese bringen dann weitere Arbeitsplätze in die Stadt und schaffen die Möglichkeiten zur Erfüllung der kommunalen Aufgaben. Nur mit einer soliden Wirtschafts- und Standortpolitik ist auch eine solide Haushaltspolitik möglich.

Doch eine lebenswerte Stadt braucht mehr – beispielsweise ein aktives und lebendiges Vereinsleben für Jung und Alt – um als attraktiver Wohnstandort im Wettbewerb punkten zu können. Die in der Stadt ansässigen 127 Vereine bieten bereits jetzt ein großes Spektrum an Sport, Kultur, Freizeit und Heimatpflege. Das ist ein vorbildliches, ehrenamtliches und gesellschaftlich existentielles Bürgerengagement der Aktiven und verdient jederzeit unsere Anerkennung. Ich möchte Sie motivieren selbst mitzumachen, denn es ist nicht nur Arbeit, sondern es macht vor allem sehr viel Spaß!

Um gerne in Schkeuditz zu wohnen, bedarf es auch einer leistungsfähigen sozialen Infrastruktur. Das Angebot ist vorhanden und muss immer wieder an die aktuellen Entwicklungen angepasst werden. Das ist nicht immer einfach, gerade wenn es „boomt“! Moderne Kindereinrichtungen und Schulen, Bildungseinrichtungen, Fachärzte, Krankenhäuser, Handelseinrichtungen, Freizeiteinrichtungen sind vor Ort. Wir haben damit die besten Voraussetzungen im Wettbewerb um die Menschen, die es in die Wachstumsregion Leipzig/Halle zieht.

Die Angebote, die es in Schkeuditz nicht gibt, erreicht man mit der S-Bahn in kürzester Zeit in den Oberzentren Leipzig und Halle. Es ist der große Vorzug von Schkeuditz, das großstädtische Flair genießen zu können und sich dabei mit den Vorteilen einer kleinen Stadt zu Hause wohl zu fühlen. Gute Nachbarschaft, gemeinsames Handeln und Brauchtumpflege in den Ortsteilen bereichert das gesamte städtische Leben.

Von all diesen Angeboten erfahren Sie in diesem Stadtmagazin. „Unser Schkeuditz“ soll Sie einladen, sich mit der Stadt Schkeuditz zu identifizieren oder Ihnen die Entscheidung (wieder) nach Schkeuditz zu kommen erleichtern.

Rayk Bergner

Ihr Oberbürgermeister  
Rayk Bergner

## Faszination Fliegen hautnah erleben

Der Besucherservice des Flughafens Leipzig/Halle bietet allen Luftfahrtinteressierten eine umfangreiche Palette an Führungen, die über Geschichte, Gegenwart und Zukunft des Airports Auskunft geben. Fachkundig informieren die Gästeführerinnen und Gästeführer über das tägliche Geschehen am Flughafen und gewähren Einblicke in die Abläufe hinter den Kulissen.

Das Angebot reicht von der Airport-Tour über Schüler- oder Jugend-Touren bis hin zu Nacht-Touren und Touren zu speziellen Anlässen wie Kindergeburtstage, in den Ferien oder an den Adventssonntagen. Die Touren eignen sich auch gut für Firmenausflüge oder Familienfeiern.

### Airport-Tour

Die Airporttour beginnt im Zentralterminal und gibt Einblick in die Abläufe rund um die Flugzeugabfertigung am Flughafen. Ab-

schließend startet eine rasante Fahrt über eine der beiden Start- und Landebahnen.

### Schüler- und Jugend-Tour

Die Schülertour ist vor allem für Kindergartengruppen und Grundschulklassen geeignet. Für Schülergruppen ab der 5. Klasse empfiehlt sich die Jugend-Tour. Nach einer rasanten Fahrt über die Start- und Landebahn endet diese Tour nach etwa zwei Stunden.

### Feuerwehr-Tour

Bei der Feuerwehrtour können sich die Besucher über die interessante Geschichte und das umfassende Aufgabengebiet der Werkfeuerwehr informieren. Wissenswertes rund um Feuerwehrentechnik, Einsatztaktik und Übungsanlagen wird vor Ort verdeutlicht.

### Nacht-Tour

Erleben Sie den Flughafen bei Nacht und tauchen Sie ein in ein Meer aus Tausend Lichtern. Die Nacht-Tour startet im Zentralterminal, enthält eine rasante Fahrt über die hell erleuchtete Bahn und klingt mit prickelnden Getränken und Snacks aus.

Die Mitarbeiterinnen des Besucherservice beraten gern persönlich vor Ort, am Telefon oder per E-Mail.

**Buchung:**  
[www.leipzig-halle-airport.de/touren](http://www.leipzig-halle-airport.de/touren)



Zu buchen sind die Touren auf der Website des Flughafens Leipzig/Halle unter [www.leipzig-halle-airport.de/touren](http://www.leipzig-halle-airport.de/touren)

## „Wir dürfen selbstbewusst sagen: Wir sind Schkeuditz!“

*Herr Bergner, das Amt eines Oberbürgermeisters ist bekanntermaßen überaus zeitintensiv und nicht unbedingt nervenschonend. Was hat Sie getrieben, sich dieser Verantwortung und diesem Stress auszusetzen?*

**Rayk Bergner:** Meine Familie ist seit Jahren in Bezug auf meine Abwesenheit leidensfähig. Schließlich habe ich seit 2008 im Landratsamt Nordsachsen als Pressesprecher und dann als Betriebsleiter des Eigenbetriebes Bildungsstätten gearbeitet. Das waren auch Aufgaben, in denen ich zeitlich sehr flexibel sein musste und oft weg war. Stress kann auch etwas positives sein! Und ja, ich sah den Zeitpunkt gekommen noch mehr Verantwortung in der Stadt, in der ich seit 2005 sehr gern lebe, zu übernehmen. Und da meine Partnerin mich und auch mein vielfältiges ehrenamtliches Engagement gut kennt, hat sie bereits vermutet, dass ich einmal diesen Schritt gehen würde.

*Apropos Ehrenamt: Wo haben die Schkeuditzer Sie in den letzten Jahren erlebt?*

**Rayk Bergner:** Das gesellschaftliche Engagement und politische Interesse liegt unserer Familie im Blut, das habe ich als Kind in Thüringen bereits bei meinen Eltern beobachten und leben können. Ich selbst bin seit 2006 Mitglied der CDU und im Ortschaftsrat Glesien sowie im Schkeuditzer Stadtrat aktiv. Auch hat es mir immer Freude bereitet, in Glesien Vereinen mitzuwirken. Die Stadt Schkeuditz mit all ihren Ortsteilen ist mir also nicht fremd.



Seit 2017 der erste Bürger der Stadt Schkeuditz: Rayk Bergner.

*Und bei all diesem Engagement haben Sie festgestellt, dass der Stadt Schkeuditz als Ganzes ein neuer Wind sehr gut tun würde?*

**Rayk Bergner:** Schkeuditz ist bereits eine sehr lebendige Stadt mit einer guten Infrastruktur und reichem gesellschaftlichen Leben. Doch wenn ich nichts Verbesserungswürdiges sehen würde, hätte ich mich nicht der Oberbürgermeisterwahl gestellt.

*Und was ist in Ihren Augen verbesserungswürdig? Was wollen Sie anpacken?*

**Rayk Bergner:** Der Begriff „Bürgermeister“ umfasst ja zwei Bedeutungen. Für mich hat die Verbindung zu den Bürgern die höchste Priorität, um diese Aufgaben zu „meistern“. Man muss doch erst mal wissen, was die Bürger wirklich bewegt, um dann Entscheidungen zu treffen, die für die Kommune gut sind. Die Bürgernähe entspringt einem engen Kontakt. Ich möchte

nicht nur bei Jubiläen oder Feiern bei den Menschen, in den Vereinen oder Interessengemeinschaften auftauchen, sondern vor allem Probleme erkennen und erfahren wo die Säge klemmt.

*Aber mit Reden allein löst man noch keine Probleme....*

**Rayk Bergner:** Das ist richtig. Doch ohne miteinander zu sprechen, löst man die gleich gar nicht. Sachverhalte müssen erklärt werden. Nur so kann Verständnis wachsen. Ich habe festgestellt, dass die Menschen gar nicht davon ausgehen, dass alle ihre Wünsche erfüllt werden. Sie wollen einfach wahr- und ernst genommen werden. Ich möchte deshalb auch die sozialen Medien nutzen, um offen mit den Bürgern zu kommunizieren.

*Man spürt, Sie kommen aus der Kommunikationssparte. Sie verstehen sich also als der umgangssprachliche „Erklär-Bär“?*

**Rayk Bergner:** Als solchen würde ich mich nicht bezeichnen. Erklären ist freilich gerade in unserem medialen Zeitalter sehr wichtig. Beispielsweise beim Thema Sicherheit. Durch die sozialen Medien ist jedes Ereignis im Handumdrehen bekannt, allerdings nicht immer in seinen wirklichen Zusammenhängen. Da kochen schnell Empfindungen hoch. Ich sehe eine Herausforderung darin, als Stadtverwaltung auf solche Situationen zu reagieren und auch Dinge zu fordern. So bin ich schon der Meinung, dass nach Schkeuditz ein vollwertiges Polizeirevier gehört. Und noch mal zum „Erklär-Bär“: Wenn dem Erklären keine Taten folgen, nützen diese Erklärungen gar nichts.

*Wie sieht Ihr praktischer Ansatz aus?*

**Rayk Bergner:** „Gestalten“ heißt für mich Teamarbeit. Kein Mensch ist allwissend. Ich möchte die Kompetenzen der vielen Fachleute in unserer Stadt nutzen. Auch deshalb möchte ich einen sehr engen Kontakt zur Bürgerschaft, zu den Unternehmen sowie Gewerbetreibenden und Händlern pflegen. Denn ohne einen gesunden wirtschaftlichen Hintergrund kann sich keine Kommune gesund entwickeln.

*Und wie schätzen Sie Schkeuditz unter diesem Blickwinkel ein?*

**Rayk Bergner:** Bei aller guter Entwicklung hat Schkeuditz noch große Potentiale. Alle sollten sich bewusst sein, dass Schkeuditz ohne seine Nachbarkommunen nicht das wäre, was die Stadt heute ist. Die wirt-

schaftliche Vernetzung ist nicht nur innerhalb der Stadt wichtig, sondern auch über den Teller- rand hinaus. Dabei ist Respekt untereinander unverzichtbar. Natürlich ist es für mich wichtig, alle Fragen zuerst durch die Schkeuditzer Brille zu sehen. Aber um auf Augenhöhe miteinander umzugehen, ist es wich-

lichkeiten und Perspektiven. Wir sind viel mehr als nur eine Arbeiterstadt, viel mehr als Straßenbahndienststelle und Flughafen. Die Menschen in Schkeuditz machen sich oft kleiner als sie sich wirklich fühlen sollten. Wir müssen eine Kita bauen – was für eine ehrenwerte Aufgabe. Weshalb



Hat einen neuen Hausherrn: Das Rathaus in Schkeuditz.

tig, bestimmte Fragen auch mal durch die Brille der Nachbarkommunen zu betrachten. Dabei müssen wir uns bewusst sein, dass die wirtschaftliche Entwicklung, genauso wie ein Medikament, auch immer Nebenwirkungen hat. So profitieren wir stark vom Flughafen. Der damit einhergehende Lärm ist eine solche Nebenwirkung.

*Was ist die Stadt Schkeuditz in Ihren Augen?*

**Rayk Bergner:** Ein Mittelzentrum mit hervorragenden Mög-

hat die Stadt seit Jahren Zuzug? Weil sie als Stadt lebens- und liebenswert ist. Weil die wirtschaftliche und soziale Infrastruktur zeitgemäß ist und weiter ausgebaut wird. Wir sollten alle selbstbewusst und stolz sagen: Wir sind Schkeuditz! Das trifft auch für das Miteinander innerhalb der Kommune zu. Wir alle – ganz gleich in welchem Ortsteil mit eigener Identität wir leben – sollten uns als Schkeuditzer fühlen und betrachten. Dafür möchte ich mich als OBM stark machen!



## Ambiente unter freiem Himmel

**G**önnen Sie sich eine kleine Auszeit vom Alltag auf Ihrem Balkon oder Ihrer Terrasse. Als Balkonspezialist bieten wir Ihnen Balkon- bzw. Terrassenverkleidungen aus vielen wartungsfreien Materialien wie Aluminium, Edelstahl und Kunststoff mit verschiedenen Füllungssystemen an. Aluminium-Balkone in allen RAL-Tönen mit HPL-Platten in Holzstruktur oder an die Fassadenfarbe angepasst, fügen sich harmonisch in das Gesamtbild des Hauses ein. Mit Kreativität, langjähriger Erfahrung und dem nötigen Knowhow konzipieren wir „den Balkon“ für Ihr Haus. Selbstverständlich bieten wir Ihnen auch Holzbalkone in über 100 Varianten an. In Sachen Planung, Verkauf und Montage sind wir Ihr Ansprechpartner und übernehmen auch die Komplettanierung Ihres Balkons oder Ihrer Terrasse, wie zum Beispiel die Abdichtung des Bodens mit Flüssigkunststoff und die Aufbringung von diversen Belägen. Für die Terrassengestaltung finden Sie bei uns WPC- als auch HPL-Bodendielen auf einer Alu-Unterkonstruktion, welche sich durch Langlebigkeit mit geringem Pflegeaufwand auszeichnen. Selbst



*Eine Augenweide: Balkone und Terrassen vom Balkonspezialisten André Siefert.*

Holzterrassen, welche auf einer Alu-Unterkonstruktion mit einer nicht sichtbaren Befestigung montiert sowie mit Spezialölen behandelt sind, weisen eine lange Lebensdauer auf. Zudem haben sie ein hervorragendes Preis-Leistungs-Verhältnis. Wir beraten Sie gern.

Ihr Balkonspezialist André Siefert  
Brandiser Straße 106  
04316 Leipzig OT Baalsdorf  
Tel. 03 41/6 51 30 43  
[www.siefert-balkone.de](http://www.siefert-balkone.de)



Leipzig bleibt nie stehen - wir auch nicht. So investieren die Leipziger Wasserwerke allein letztes Jahr über 50 Millionen Euro in die Modernisierung ihrer Anlagen und Netze. Qualität auf die Sie sich verlassen können.

[www.L.de/wasserwerke](http://www.L.de/wasserwerke)

**Leipziger**  
Wasserwerke

## Stadtverwaltung Schkeuditz

Rathausplatz 3 • 04 435 Schkeuditz • Postanschrift: Postfach 1144 • 04431 Schkeuditz  
Tel. 03 42 04/8 80 • Fax 03 42 04/8 81 70 • [www.schkeuditz.de](http://www.schkeuditz.de) • E-mail [sv@schkeuditz.de](mailto:sv@schkeuditz.de)  
Sprechzeiten: Mo, Mi, Fr, 8.00 – 12.00 Uhr • Di 10.00 – 12.00 Uhr & 13.30 – 18.00 Uhr  
Do 10.00 – 12.00 Uhr & 13.30 – 15.30 Uhr

Bürgeramt Bürgerservice/Standesamt: Mo, Mi, Fr, 8.00 – 13.00 Uhr • Di, Do 10.00 – 18.00 Uhr

Dezernat I		
Oberbürgermeister		
Rathaus	Zimmer 1.04	03 42 04/8 81 31 <a href="mailto:obm@schkeuditz.de">obm@schkeuditz.de</a>
Hauptamt		
Rathaus	Zimmer 2.07	03 42 04/8 81 59 <a href="mailto:hauptamt@schkeuditz.de">hauptamt@schkeuditz.de</a>
Kämmerei		
Rathaus	Zimmer 0.08	03 42 04/8 81 21 <a href="mailto:kaemmerei@schkeuditz.de">kaemmerei@schkeuditz.de</a>
Stabsstelle für Stadtentwicklung		
Bürgeramt	Zimmer 3.02	03 42 04/8 81 49 <a href="mailto:stadtentwicklung@schkeuditz.de">stadtentwicklung@schkeuditz.de</a>
Bauverwaltung/Liegenschaften		
Bürgeramt	Zimmer 3.04	03 42 04/8 81 26
Wirtschaftsförderung und Tourismus		
Rathaus	Zimmer 1.04	03 42 04/8 81 75 <a href="mailto:wirtschaftsfoerderung@schkeuditz.de">wirtschaftsfoerderung@schkeuditz.de</a> <a href="mailto:tourismus@schkeuditz.de">tourismus@schkeuditz.de</a>

Dezernat II		
Bürgermeister		
Rathaus	Zimmer 1.04	03 42 04/8 81 32 <a href="mailto:bm@schkeuditz.de">bm@schkeuditz.de</a>
Ordnungsamt		
Bürgeramt	Zimmer 2.02	03 42 04/8 81 38 <a href="mailto:ordnungsamt@schkeuditz.de">ordnungsamt@schkeuditz.de</a>
Personalstands- und Einwohnermeldewesen		
Bürgeramt		03 42 04/8 81 23
Schulverwaltung/Kinder/Jugend		
Rathaus	Zimmer 2.01	03 42 04/8 81 77 <a href="mailto:schulverwaltung@schkeuditz.de">schulverwaltung@schkeuditz.de</a>
Sachgebiet Hochbau		
Rathaus		03 42 04/8 81 46 <a href="mailto:hochbau@schkeuditz.de">hochbau@schkeuditz.de</a>
Sachgebiet Tiefbau		
Rathaus		03 42 04/8 81 50 <a href="mailto:tiefbau@schkeuditz.de">tiefbau@schkeuditz.de</a>

## Individueller Schlafkomfort aus Sachsen

**K**aum etwas anderes ist für unser Wohlbefinden und für unsere Leistungsfähigkeit so wichtig, wie ein erholsamer Schlaf. Dieser Herausforderung stellt sich seit 26 Jahren die Firma Lutz Berndt in Radefeld. „Individueller Schlafkomfort aus Sachsen“ lautet die Devise von Geschäftsführerin Ilona Berndt und ihren zehn Mitarbeitern. „Jeder braucht seinen persönlichen Schlafkomfort, der unter anderem vom jeweiligen Alter und Geschlecht bestimmt wird“, erklärt die Chefin. Und so produziert der mittelständische Betrieb Matratzen und Betten aller Arten nicht nur nach den gewünschten Qualitäten, sondern auch nach individuellen Maßen. Die Kunden können zwischen etwa 50 verschiedenen Stoffen für die Boxspringbetten wählen oder sogar ihre eigenen Stoffe verarbeiten lassen. Im Betrieb werden ausschließlich hochwertige Schaumstoffe verarbeitet. Gern fertigt das Radefelder Team auch maßgenaue Schlafstätten und Sitzpolster für Caravans,



*Die Werks- und Verkaufsausstellung in Radefeld ist wochentags und samstags geöffnet.*

Boote oder Gartenhäuser an. Neben Matratzen und Boxspringbetten stellt Firma Lutz Berndt auch medizinische Krankenheil- und Hilfsmittel her. Der Showroom in Radefeld lädt Kunden zur attraktiven Werks- und Verkaufsausstellung ein. Dreimal im Jahr lockt darüber hinaus ein Aktions-Wochenende, an dem die Firmenprodukte um 20 Prozent ermäßigt sind.

Lutz Berndt GmbH & Co. KG • Kunststoffverarbeitung und Vertrieb  
Haynaer Weg 30 • 04435 Schkeuditz OT Radefeld  
Tel. 03 42 07/6 40 0 • Fax 03 42 07/6 40 44 • [www.berndt-schaumstoffe.de](http://www.berndt-schaumstoffe.de)



## Moderner Airport an traditionsreichem Standort

### Die Anfänge

Die Planungen für den Bau eines neuen Flughafens, gelegen zwischen den Städten Halle und Leipzig, gehen auf das Jahr 1925 zurück. Nachdem sich alle Beteiligten, nicht ohne Diskurs, auf ein Areal nahe der Stadt Schkeuditz verständigt hatten, wurde die Errichtung am 9. Mai 1926 beantragt. Der erste Spatenstich für den zentral gelegenen Flughafen folgte am 1. September des gleichen Jahres. Die Eröffnung war bereits nach nur rund achtmonatiger Bauzeit für den 18. April 1927 geplant, musste aber wetterbedingt um sieben Tage verschoben werden.

### Der Start und die ersten Jahre

Am 25. April 1927 um 9:15 Uhr landete dann das erste Flugzeug am neu eröffneten Flughafen, der damals den Namen Halle/Leipzig trug. An Bord der aus Erfurt kommenden Maschine waren, wie die Chronisten berichten, der Schkeuditzer Margarinefabrikant Richard Held sowie der Baumeister Carl Jeßnitzner in Begleitung ihrer Ehefrauen. Dem Anlass

entsprechend, empfang der damalige Flughafenchef, Major a. D. Göbel, die ersten Passagiere noch persönlich auf dem Flugfeld.

Im Verlauf des Tages folgten weitere Flüge, durchgeführt mit Flugzeugen wie der Fokker Grulich FII und der Junkers F13.

Bereits im zweiten Betriebsjahr zählte man 20.082 Passagiere sowie 342.145 Kilogramm Fracht. Darüber hinaus setzten auch Bauten, wie das im Stile des Bauhauses errichtete und 1931 eröffnete gläserne Restaurant, herausragende architektonische Akzente.

Bis zur Einstellung des zivilen Luftverkehrs am 1. September 1939 entwickelte sich der Flughafen zu einem der verkehrsreichsten Plätze in Deutschland.

### Neubeginn

Nach dem Zweiten Weltkrieg trug ab Mitte der 1950er Jahre die Flugzeugbau-Industrie in Schkeuditz mit dazu bei, dass der Flughafen weiter genutzt wurde und 1960



eine 2.500 Meter lange Betonpiste erhielt. Diese Start- und Landebahn legte sozusagen auch den Grundstein für den Messeflugverkehr ab 1963, der zunehmend mit düsengetriebenen Flugzeugen durchgeführt wurde, die eine solche Piste benötigten.

Nach einer Übergangszeit ab Ende der 1960er Jahre, in der der Flughafen zehn Monate im Jahr kein Airport, sondern Autobahnraststätte war, ist 1972 der reguläre Flugbetrieb aufgenommen worden. Dennoch kam dem Messeflugverkehr weiterhin eine besondere Bedeutung zu. So konnte der Flughafen ab 1986, als einziger Platz hinter dem „Eisernen Vorhang“, insgesamt elf Mal die überschallschnelle Concorde begrüßen, deren ersten Besuch Zehntausende Schaulustige am Flughafen beobachteten.

Ein weiteres historisches Ereignis war die Aufnahme des Linienflugverkehrs zwischen Frankfurt/Main und Leipzig. Die Lufthansa nahm diese deutsch-deutsche Verbindung am 10. August 1989 und damit Monate vor dem Mauerfall auf.

### Aufbruch in eine neue Zeit

Nach dem politischen Umbruch des Jahres 1989 folgte ein rasantes Verkehrswachstum, das innerhalb von wenigen Jahren zu einer Vervielfachung des Passagieraufkommens führte. Um dem gerecht zu werden, musste die Infrastruktur am und rund um den Flughafen erweitert und auf internationalen Standard gebracht werden.

Errichtet wurde unter anderem ein dringend benötigtes Terminal, das 1996 eröffnet wurde. Die neue 3.600 Meter lange Start- und Landebahn Nord ging im März 2000 in Betrieb, zeitgleich mit dem neuen Tower der Deutschen Flugsicherung. Die Fertigstellung des neuen Zentralterminals mit integriertem Bahnhof folgte 2003. 2007 ging die ebenfalls 3.600 Meter lange Start- und Landebahn Süd ans Netz.



### Flughafen für die Region und internationales Frachtdrehkreuz

Heute zählt der Flughafen Leipzig/Halle zu den modernsten Airports in Europa, an dem pro Jahr über 2,2 Millionen Passagiere aus Mitteldeutschland und darüber hinaus gezählt werden. Mehr als 20 Fluggesellschaften verbinden Leipzig/Halle mit internationalen Drehkreuzen wie Zürich, Wien, Istanbul, Moskau und London sowie Frankfurt, München, Düsseldorf, Köln/Bonn und Stuttgart. Darüber hinaus finden sich beliebte Urlaubsziele rund um das Mittelmeer, am Atlantik, dem Schwarzen und Roten Meer im Flugplan.

Als europäisches Drehkreuz der DHL, Heimatflughafen der AeroLogic, bedeutender Standort der Volga-Dnepr-Gruppe sowie der Antonov Airlines hat sich der Flughafen zum fünftgrößten Frachtdrehkreuz in Europa entwickelt, von dem aus jährlich mehr als 40 Cargo-Airlines über 220 Ziele weltweit anfliegen. Pro Jahr werden mehr als eine Million Tonnen Fracht umgeschlagen, Tendenz steigend. Heute sind am Standort nahezu 8.000 Beschäftigte in rund 100 Unternehmen tätig. Der Flughafen ist damit einer der bedeutendsten Arbeitsstätten der Region.

[www.leipzig-halle-airport.de](http://www.leipzig-halle-airport.de)





<b>Alten- &amp; Krankenpflege/betreutes Wohnen</b>			
Altenpflegeheim „Haus Albanus“ GmbH	Robert-Koch-Straße 4 04435 Schkeuditz	Tel. 03 42 04/70 46 78 Fax 03 42 04/70 46 79	siehe Seite 21 www.haus-albanus.de
<b>Arbeiterwohlfahrt</b>			
AWO Kita und ambulante Dienste GmbH	Teichmannstraße 1 04288 Leipzig	Tel. 03 41/98 88 90 Tel. 03 41/9 88 89 12	siehe Seite 31 www.awo-leipzigerland.de
<b>Balkone</b>			
Ihr Balkonspezialist André Siefert	Brandiser Straße 106 04316 Leipzig-Baalsdorf	Tel. 03 41/6 51 30 43	siehe Seite 8 www.siefert-balkone.de
<b>Betten und Matratzen</b>			
Lutz Berndt GmbH & Co. KG	Haynaer Weg 30 04435 Schkeuditz OT Radefeld	Tel. 03 42 07/64 00 Tel. 03 42 07/6 40 44	siehe Seite 9 www.berndt-schaumstoffe.de
<b>Buchführungsservice</b>			
Buchführungsservice Stolle Inh. Stephanie Ritzau	Merseburger Straße 21 04435 Schkeuditz	Tel. 03 42 04/38 70 23 Fax 03 42 04/38 70 23	siehe Seite 13 www.buchfuhrungsservice-stolle.de
<b>Chaos Management</b>			
Chaos Management Sabine Richter	Am Reitweg 12 04683 Köhra	Tel. 03 42 93/55 00 12 Tel. 03 42 93/55 00 13	siehe Seite 23 sabinerichter@gmx.de
<b>Energieversorger</b>			
Stadtwerke Schkeuditz GmbH	Edisonstraße 36 04435 Schkeuditz	Tel. 03 42 04/73 50	siehe Seite 16-17 www.stadtwerke-schkeuditz.de
<b>Ergotherapie</b>			
Praxis für Ergotherapie Anke Misch	Burgauenstraße 8 06237 Leuna/OT Horburg-Maßlau	Mobil 01 73/6 37 08 76	siehe Seite 21 www.ergo-misch.de
Praxis für Ergotherapie Susanne Nöh	Theodor-Heuss-Straße 15 04435 Schkeuditz	Tel. 03 42 04/6 36 54 Fax 03 42 04/6 36 53	siehe Seite 19 www.ergotherapie-noeh.de
<b>Flughafen</b>			
Flughafen Leipzig/Halle		Tel. 0341/2 24 11 55	siehe Seite 10-11 www.leipzig-halle-airport.de
<b>Friseur</b>			
Creativ Hair-Team	Rathausplatz 18 Paetzstraße 2 04435 Schkeuditz	Tel. 03 42 04/6 34 68 Tel. 03 42 04/1 38 11	siehe Seite 23
<b>Großhandel Sanitär/Heizung</b>			
Richter + Frenzel Leipzig GmbH Wilfried Reiher	Milanstraße 3 04435 Schkeuditz OT Radefeld	Tel. 03 42 07/6 61 02 Fax 03 42 07/6 61 13	www.richter-frenzel.de
<b>Hotel, Feierlocation</b>			
Das Lehnhaus am Anger Simone Vierkant	Am oberen Anger 9 04435 Schkeuditz	Tel. 03 42 07/9 11 88 Fax 03 42 07/9 11 89	info@lehmhaus-am-anger.de www.lehmhaus-am-anger.de
Globana Airport Hotel Katja Harazin	Frankfurter Straße 4 04435 Schkeuditz	Tel. 03 42 04/3 33 33 Tel. 03 42 04/3 33 34	hotel@globana.com www.globana.com
<b>Insekten Groß- und Einzelhandel</b>			
Insektenfarm L.Seitz Lars Seitz	Freirodaer Weg 9-11 04435 Schkeuditz	Tel. 03 42 07/1 37 23	insektenfarm-seitz@arcor.de
<b>Kfz-Service &amp; Instandsetzung</b>			
Kfz Service GmbH Zwochau	Hallesche Straße 16 04509 Wiedemar OT Zwochau	Tel. 03 42 07/7 26 16 Fax 03 42 07/7 38 19	siehe Seite 3 www.kfz-service-zwochau.de
<b>Kommunikationstechnik</b>			
my-eXtra Shop	Paetzstraße 2 04435 Schkeuditz	Tel. 03 42 04/35 67 85	siehe Seite 13 myextra-schkeuditz@arcor.de
<b>Landschafts- und Gewässerentwicklung</b>			
Grüner Ring Leipzig			siehe Seite 13 www.gruenerring-leipzig.de

## my-eXtra – Seit über 10 Jahren in Schkeuditz

In der Welt der Telekommunikation ist es nicht mehr leicht, den Überblick zu behalten. Entspricht mein Tarif dem aktuellen Stand, welche Neuerungen sind auf dem Markt und welches Gerät passt zu meinen Bedürfnissen? Darüber hinaus die vielen alltäglichen Probleme mit der modernen Technik von heute. Für diese und andere Fragen steht Ihnen in Schkeuditz seit über zehn Jahren das Team des my-eXtra Shops in Papitz mit kompetenter Beratung tatkräftig zur Seite. Hier finden Sie eine angepasste Auswahl an Smartphones, Tablets, Festnetz- und altersgerechten Telefonen sowie ein umfangreiches Zubehör. Darüber hinaus findet man im Shop ein gut sortiertes Sortiment an Druckerpatronen, Druckern und hochwertigen Qualitätstonern. Auf vielfachen Kundenwunsch wurde in letzter Zeit das Sortiment um weitere Bestandteile erweitert. Diese umfassen nun zusätzlich einige Marken-



Thomas Herfurth (links) und seine Mitarbeiter Christin Rosch und Ronny Pietrzak führen freundlich und fachkundig durch den Telekommunikationsdschungel.

Geschenkartikel, Trend-Spielwaren, einen Fax- und Kopierservice, den Hermes-Versandservice und vieles mehr.

my-eXtra Shop • Paetzstraße 2 • 04435 Schkeuditz • Tel. 03 42 04/35 67 85  
myextra-schkeuditz@arcor.de

Sie erreichen uns Montag bis Freitag von 10 bis 18 Uhr und Samstag von 9 bis 13 Uhr

## Profi-Buchhaltung

Buchhaltung ist Vertrauenssache. Und ein Metier für Profis. Nicht jedes Unternehmen möchte selbst Kraft und Zeit in diese notwendige Aufgabe stecken. Dafür bieten Stephanie Ritzau und ihre Mitarbeiterin Conny Kippnich kompetentes Fachwissen. Das Buchführungsbüro übernimmt das Kontieren und Buchen laufender Geschäftsvorfälle sowie das Sortieren, Kopieren und die Ablage der anfallenden Unterlagen und das Aufarbeiten von Buchhaltungsrückständen. Die laufende Lohn- und Gehaltsabrechnung gehören ebenso zum



Aufgabengebiet wie die betriebswirtschaftliche Beratung von Unternehmen. Mit dieser Unterstützung können sich Selbständige und Unternehmen ganz ihren Kernaufgaben widmen.

Buchführungsbüro Stolle Inh. Stephanie Ritzau  
Merseburger Straße 21 • 04435 Schkeuditz  
Tel. 03 42 04/38 70 23 • Fax 03 42 04/38 70 24  
www.buchfuhrungsbuero-stolle.de

## Grüner Ring Leipzig

Schkeuditz ist Gründungsmitglied des Grünen Ringes Leipzig und „Kämpfer“ der ersten Stunde für eine sinnvolle regionale Zusammenarbeit mit 13



Kommunen und zwei Landkreisen in den Bereichen Landschafts- und Gewässerentwicklung sowie Umwelttechnologie. Das aktuellste Projekt ist die „Lebendige Lupe“. Beteiligt sind Schkeuditz und Leipzig, der NABU-Landesverband Sachsen e.V., die Universität Leipzig und das Helmholtz-Zentrum für Umweltforschung. Die Förderung kommt aus dem Bundesprogramm Biologische Vielfalt. Bis 2018 werden im nordwestlichen Auwald ehemalige Wasserläufe revitalisiert und wieder zu einem Fließgewässer verbunden, so dass die Auenlandschaft einen kleinen Teil ihrer ursprünglichen Beschaffenheit zurück erhält.

www.gruenerring-leipzig.de  
www.lebendige-lupe.de

<b>Logopädie</b>			
Logopädische Praxis Daniela Berger	Bahnhofstraße 7 04 435 Schkeuditz	Tel. 03 42 04/35 12 94 www.logopraxis-berger.de	siehe Seite 23
Logopädische Praxis Sina Wilhelm	Robert-Koch-Straße 36 04 435 Schkeuditz	Tel. 03 42 04/70 26 55 Fax 03 42 04/70 26 56 www.wilhelm-logopaedie.de	siehe Seite 19
<b>Musikschule</b>			
Kreismusikschule „Heinrich Schütz“ Nordsachsen	Gymnasium Schkeuditz & Leibnitzgrundschule 04 435 Schkeuditz	Tel. 03 42 02/6 37 41 www.kms-delitzsch.de	siehe Seite 25
<b>Physiotherapie</b>			
Praxis für Physiotherapie Katja Neumann-Rusetzki	Weststraße 5 04 435 Schkeuditz	Tel. 03 42 04/6 26 32 Fax 03 42 04/6 26 32	siehe Seite 20
<b>Reisebüro</b>			
AVENTURA REISEN Rainer Haase	Merseburger Straße 21 04 435 Schkeuditz	Tel. 03 42 04/70 91 60 Fax 03 42 04/70 91 66 www.aventurareisen.de	siehe Seite 25
<b>Sanitätshaus</b>			
Carqueville Sanitätshaus	Bahnhofstraße 10 04 435 Schkeuditz	Tel. 03 42 04/6 00 27 Fax 03 42 04/7 08 48 www.carqueville-online.de	siehe Seite 21
<b>Soziale Einrichtungen</b>			
Wohn- und Lebensgemein. für Menschen mit Behinderung Volkssolidarität Leipziger Land/Muldental e.V.	Ziegeleiweg 7 04 435 Schkeuditz	Tel. 03 42 04/70 27 00 Fax 03 42 04/70 27 27 www.volkssolidaritaet-altscherbitz.de	siehe Seite 20
<b>Sportstudio</b>			
Power Fit Schkeuditz	Äußere Leipziger Str. 33 04 435 Schkeuditz	Tel. 03 42 04/1 37 53 powerfitschkeuditz@gmx.de	siehe Seite 21
<b>Therapeutisches Wohnen</b>			
Therapeutisches Wohnen GmbH Haus Auenblick	Fabrikstraße 4a 04 435 Schkeuditz	Tel. 03 42 04/7 04 90 Fax 03 42 04/7 04 91 www.haus-auenblick.de	siehe Seite 19
<b>Uhren &amp; Schmuck</b>			
Uhren & Schmuck Ulbricht	Friedrich-Ebert-Straße 15 04 435 Schkeuditz	Tel. 03 42 04/3 54 29 Fax 03 42 04/3 54 29	siehe Seite 25
<b>Wasserversorgung</b>			
KWL Kommunale Wasserwerke Leipzig GmbH	Johannissgasse 7/9 04 103 Leipzig	Tel. 03 41/9692222 www.L.de/wasserwerke	siehe Seite 8
<b>Wohnungsbaugesellschaft</b>			
Schkeuditzer Wohnungsbaug- und Verwaltungsgesellschaft mbH	Schillerstraße 44 04 435 Schkeuditz	Tel. 03 42 04/75 20 Fax 03 42 04/7 52 11 www.wohnen-in-schkeuditz.de	siehe Seite 2



## Glesien begeht 2018 einige Jubiläen

Glesien als der nördlichste Ortsteil von Schkeuditz mit etwa 1.400 Einwohnern hat eine für ländliche Gebiete relativ intakte Infrastruktur, die alles bietet, um sich hier wohl zu fühlen: Kindergarten, Grundschule, Hort, Sporthalle, Sportplätze, ... Lebenswert ist der Ortsteil insbesondere durch die Vielfalt der aktiven Vereine, in welchen viel bürgerliches Engagement gelebt wird. Traditionell wird hier der Sport groß geschrieben. So begeht der Fußballsportverein im Jahre 2018 sein 90jähriges Bestehen, im Jahre 2019 wird der Handballverein ebenso 90 Jahre. Noch länger wird bereits nach dem Vorbild des Turnvater Jahn geturnt – Stichwort Gymnastik. Im kulturellen Bereich ist Glesien über die Stadtgrenzen durch den Chor ARION bekannt. Der neue Verein Lebendiges Glesien e.V. widmet sich neben dem Erhalt des historischen Ortsker-



Charaktere und die Weitergabe dieser an die nächsten Generationen. Nicht vergessen wollen wir die Freiwillige Feuerwehr. Glesien ist verkehrstechnisch gut angebunden, unweit befindet sich der Flughafen Leipzig/Halle sowie das Schkeuditzer Kreuz. Der Flughafen stört aber die ruhige Ortslage an dem Ort vorbei führen. Auch bieten entspannende Radtouren zu den in der Nähe befindlichen Seen und Auen eine weitere der vielfältigen Möglichkeiten zur Freizeitgestaltung.



nes auch den gemeinsamen Aktivitäten von Alt und Jung, der Erhaltung der dörflichen


Ute Mähner





**Stadtwerke Schkeuditz GmbH**  
*...mit Energie für Sie da*



Besuchen Sie uns  
 auf  und unserer Homepage:  
[www.stadtwerke-schkeuditz.de](http://www.stadtwerke-schkeuditz.de)

Stadtwerke Schkeuditz GmbH  
 Edisonstr. 36 | 04435 Schkeuditz  
 Telefon: (034204) 735-0  
[post@stadtwerke-schkeuditz.de](mailto:post@stadtwerke-schkeuditz.de)

**Störungsnummer:**  
**034204 73545**

## Manchmal sagt ein Bild mehr als tausend Worte.

Und damit die Rechnung Sie später nicht eiskalt erwischt,  
 gewährleisten wir faire und transparente Preise für unsere  
 ca. 12.000 Haushalts- und Gewerbekunden in Schkeuditz  
 und der Region. Wir sind seit über 20 Jahren mit Energie für Sie da.



<b>Allgemeinmedizin</b>			
Dr. med. Claudius Doehring	Theodor-Heuss-Straße 2	04 435 Schkeuditz	03 42 04/70 39 13
Dr. med. Sandra Gerstenberger	Robert-Koch-Straße 32	04 435 Schkeuditz	03 42 04/6 20 95
Dr. med. Nora Gosse	Alte Straße 18	04 435 Schkeuditz	03 42 04/6 06 11
SR Christel Klatte	Rudolf-Breitscheid-Str. 3	04 435 Schkeuditz	03 42 04/6 23 50
FA Markus Klatte	Rudolf-Breitscheid-Str. 3	04 435 Schkeuditz	03 42 04/6 23 50
FA Kornelia Klöpffer-Sadowsky	Landsberger Straße 5a	04 435 OT Radefeld	03 42 07/7 21 22
Dr. med. Frank Porsche	Lessingstraße 1	04 435 Schkeuditz	03 42 04/70 75 92
Dr. med. Heide Porsche	Lessingstraße 1	04 435 Schkeuditz	03 42 04/70 75 92
Dr. med. Michael Theilig	Turnerstraße 42	04 435 Schkeuditz	03 42 04/6 00 81
Dr. med. Jörg Thiele	Paul-Wäge-Straße 15a	04 435 OT Dölzig	03 42 05/8 74 26
<b>Augenarzt</b>			
Dr. med. Christian Zeumer	Lessingstraße 1	04 435 Schkeuditz	03 42 04/6 48 53
<b>Chirurgie</b>			
Dr. med. Heike Schlick	Turnerstraße 40	04 435 Schkeuditz	03 42 04/6 03 45
Dr. med. Wolf-Rüdiger Schlick	Turnerstraße 40	04 435 Schkeuditz	03 42 04/6 03 45
<b>Gynäkologie</b>			
FA Kessy Jäckel	Leipziger Straße 45	04 435 Schkeuditz	03 42 04/87 45 00
Dipl.-Med. Elvira Pertermann	Bahnhofstraße 10	04 435 Schkeuditz	03 42 04/6 28 60
<b>Hals-Nasen-Ohren-Heilkunde</b>			
Dr. med. Elke Kiefer	Alte Straße 18	04 435 Schkeuditz	03 42 04/6 06 11
Dr. med. Marie-Christin Kiefer	Alte Straße 18	04 435 Schkeuditz	03 42 04/6 06 11
<b>Haut- und Geschlechtskrankheiten</b>			
Dr. med. Bettina Lietzberg	Lessingstraße 1	04 435 Schkeuditz	03 42 04/6 48 52
<b>Innere Medizin</b>			
Dr. med. Peter Diemel	Robert-Koch-Straße 34	04 435 Schkeuditz	03 42 04/72 00
Dr. med. Thomas Edelmann	Theodor-Heuss-Straße 2	04 435 Schkeuditz	03 42 04/70 39 12
Dr. med. Chris Klecker	Robert-Koch-Straße 34	04 435 Schkeuditz	03 42 04/72 00
Dr. med. Christina Nikolaus	Robert-Koch-Straße 34	04 435 Schkeuditz	03 42 04/72 00
Dr. med. Jörg Steindorf	Robert-Koch-Straße 32	04 435 Schkeuditz	03 42 04/6 20 95
PD Dr. med. habil. Niels Teich	Robert-Koch-Straße 34	04 435 Schkeuditz	03 42 04/72 00
<b>Kinder- und Jugendmedizin</b>			
Dr. med. Bettina Rotzsch	Robert-Koch-Straße 38	04 435 Schkeuditz	03 42 04/6 48 46
<b>Kinder- und Jugendpsychotherapeut</b>			
Dipl.-Päd. Heike Rodigast	Lilienthalstraße 3	04 435 Schkeuditz	03 42 04/36 40 90
<b>Neurologie und Psychiatrie</b>			
Dipl.-Med. Richarda Theisen	Turnerstraße 42	04 435 Schkeuditz	03 42 04/87 25 80
<b>Psychologischer Psychotherapeut</b>			
Dipl.-Psych. Pamela Edel	Karl-Marx-Straße 3	04 435 Schkeuditz	03 42 04/38 89 42
Dr. rer. nat. Kristin Härtig	Turnerstraße 42	04 435 Schkeuditz	03 42 04/37 64 53
Dipl.-Psych. Josephine Reinshagen	Karl-Marx-Straße 3	04 435 Schkeuditz	03 42 04/38 89 40
Dipl.-Psych. Silka Ringer	Lessingstraße 1	04 435 Schkeuditz	03 42 04/38 88 46
<b>Radiologie</b>			
Dr. med. André Lachnitt	Leipziger Straße 45	04 435 Schkeuditz	03 42 04/87 45 00
FA Veronika Müller-Schlykow	Leipziger Straße 45	04 435 Schkeuditz	03 42 04/87 45 00
Dipl.-Med. Wolfgang Stumpe	Leipziger Straße 45	04 435 Schkeuditz	03 42 04/87 45 00
<b>Urologie</b>			
Dr. med. Michael Neuenfeld	Äußere Leipziger Str. 23a	04 435 Schkeuditz	03 42 04/1 48 36
<b>Zahnärzte</b>			
Dr. med. dent. Matthias Busch	Lessingstraße 1	04 435 Schkeuditz	03 42 04/6 48 45
ZÄ Annett Erbsmehl	Turnerstraße 40	04 435 Schkeuditz	03 42 04/6 00 66
Dr. med. dent. Christiane Gugsch	Lessingstraße 1	04 435 Schkeuditz	03 42 04/37 73 77
Dipl.-Stom. Silke Hahn	Theodor-Heuss-Straße 2	04 435 Schkeuditz	03 42 04/6 48 55
Dipl.-Stom. Ina Kittner	Grünstraße 20	04 435 OT Glesien	03 42 07/7 23 27
Dr. med. dent. Susan Perduß	Birkenweg 1	04 435 OT Radefeld	03 42 07/9 19 55
Dipl.-Stom. Frank Sachsenröder	Am Teich 2	04 435 OT Dölzig	03 42 05/8 64 69
ZÄ Michael Schönborn	Äußere Leipziger Straße 3	04 435 Schkeuditz	03 42 04/6 21 84
Dr. med. Andreas Straube	Bahnhofstraße 5	04 435 Schkeuditz	03 42 04/6 22 61
ZÄ Hubertus Teschner	Bahnhofstraße 44	04 435 Schkeuditz	03 42 04/6 48 47

## Haus Auenblick – 40 Jahre Integration

Integrieren – nicht ausgrenzen! Das ist das Motto des Betreuungspersonals im Haus Auenblick. Seit 40 Jahren leben in der therapeutischen Wohneinrichtung Menschen mit geistiger Behinderung, einige bereits seit der Gründung der Einrichtung im Jahr 1978. Die seit über 24 Jahren als Familienbetrieb privat geführte Einrichtung bietet ihren Bewohnern alles, was das Leben wirklich lebenswert macht – ein angenehmes Zuhause mit viel Raum für Individualität, ständigen sozialen Kontakten, Betreuung und Unterstützung, wo es notwendig ist, und alle erdenklichen Möglichkeiten für einen abwechslungsreichen Tagesablauf. Aktivieren und bei individuell angepasster Fürsorge die Selbstständigkeit fördern, genießen eine besonders hohe Priorität. So wird für jeden Bewohner ein individueller Hilfeplan erarbeitet. Auch die Lebensbedingungen für die Bewohner werden immer weiter verbessert. Das Kernwohnheim mit dem Pool in der Fabrikstraße ist der größte Gebäudekomplex. Nicht weit davon befindet sich die Außenwohngruppe. Die Bewohner im



Gepflegte Anlagen für ein gepflegtes Leben.

dritten Objekt in der Bergstraße werden im Herbst 2017 in das neue Objekt in der Goethestraße 22 umziehen. Dort steht in der zentrumsnahen Wohnanlage jedem Bewohner ein modernes Einzelzimmer mit eigener Sanitärzelle zur Verfügung.

**Haus Auenblick**  
**Therapeutisches Wohnen GmbH**  
**Fabrikstraße 4a • 04 435 Schkeuditz**  
**Tel. 03 42 04/7 04 90 • Fax 03 42 04/70 49 19**  
**www.haus-auenblick.de**

## Therapie-Konzept

Die Ergotherapeutin Susanne Nöh und ihr Team verfügt über langjährige Erfahrungen in der neurologischen Rehabilitation wie auch der Behebung von Entwicklungs- und Aufmerksamkeitsstörungen bei Kindern und Jugendlichen. Letztere können durch Lese-Rechtschreib- oder auch Rechenschwächen zum Ausdruck kommen. In der neurologischen Rehabilitation nutzen die Spezialisten als erste und bislang einzige in der Region Leipzig unter anderem das erfolgreiche Behandlungskonzept des italienischen Neurologen Perfetti. Hierbei wird in erster Linie die Reorganisation des geschädigten Gehirns angestrebt, um dadurch eine weitgehende selbstständige Handlungsfähigkeit wieder zu erlangen.



**Praxis für Ergotherapie Susanne Nöh**  
**Theodor-Heuss-Straße 15 • 04 435 Schkeuditz**  
**Tel. 03 42 04/6 36 54 • Fax 03 42 04/6 36 53**  
**www.ergotherapie-noeh.de**

## Zunge hat keine Ohren

Die logopädische Praxis Sina Wilhelm sucht ständig nach neuen Wegen, um für ihre Patienten optimale Therapieerfolge zu erzielen. Ganz neu im Behandlungsprogramm ist die NFT-Neurofunktionstherapie nach Rogge. Hierbei wird eine Wirkung nicht nur auf das Sprechen und Schreiben, sondern auch auf Zahn- und Kieferfehlstellungen, Saug- und Trinkstörungen bei Babys, häufige Infekte und sogar Angewohnheiten wie zum Beispiel Nägelkauen und Daumenlutschen erzielt. Das Praxisteam bietet für jeden logopädischen Behandlungsbereich und darüber hinaus kompetente und individuelle Unterstützung mit Herz.



**Logopädische Praxis Sina Wilhelm**  
**Robert-Koch-Straße 36**  
**04 435 Schkeuditz**  
**Tel. 03 42 04/70 26 55 • Fax 03 42 04/70 26 56**  
**www.wilhelm-logopaedie.de**



## Physiotherapie in ganzer Breite

Gesundheit unterstützen, Schmerzen lindern, Bewegung verbessern und das WOHLBEFINDEN steigern – diesen Herausforderungen hat sich das Team um Katja Neumann-Rusetzki verschrieben. Dafür qualifiziert sich jeder Therapeut ständig weiter. Mit diesem Wissen können sie ihren Patienten ein breites Spektrum an klassischen und auch alternativen Behandlungen angedeihen lassen. Darüber hinaus verfügt das Team über Ausbildungen in Manueller Therapie, neu auch am Kiefer (CMD), Manueller Lymphdrainage und besonderer Krankengymnastik für Erwachsene und Kinder sowie auch Säuglingsgymnastik. Die Angebote umfassen weiterhin Marnitztherapie und Migränetherapie nach Kern sowie Reflexzonen-therapie am Fuß und kinesiologisch-reflektorisches Taping. Zur Vorbeugung werden viele verschiedene Gesundheitskurse angeboten: von Rückenschule über „Fit ins Alter“ bis Reha-Sport. Neuerdings gehört auch Nordic Walking mit zum Leistungsprofil, ebenso wie Pilates und Autogenes Training. Die Praxis ist bestens



Das kompetente Team der Physiotherapie Neumann

ausgestattet mit Geräten für Elektrotherapie und Ultraschall, einem Schlingentisch und einem hellen, großzügigen Turnraum. Und wer nicht in die Praxis kommen kann, zu dem kommt das freundliche Physio-Team auch gern nach Hause.

**Physiotherapie Neumann  
Katja Neumann-Rusetzki**  
Weststraße 5 • 04435 Schkeuditz  
Tel. & Fax 03 42 04/6 26 32

## Notrufe

Polizei:	110
Feuerwehr/Rettungsdienst:	112
Ärztlicher Bereitschaftsdienst:	116 117
Frauen- und Mädchenhilfe:	03 41/3 91 11 99
Kinder- und Jugendnotdienst:	08 00/1 11 03 33
Telefonseelsorge ev.:	08 00/1 11 01 11
Telefonseelsorge kath.:	08 00/1 11 02 22
Elterntelefon, Hilfe für Familien:	08 00/1 11 05 50

Wir begleiten Menschen mit Behinderung in unterschiedlichen Lebensphasen bei einer individuellen und möglichst selbstbestimmten Lebensgestaltung.

- Lebensgemeinschaft am Elsteral
- Freizeit, Bildung, und Beratung
- Ambulantes Betreutes Wohnen
- Interne Soziale Werkstätten
- Außenwohngruppe STADTINSEL



Wohn- und Lebensgemeinschaft für Menschen mit Behinderung  
Volkssolidarität Leipzig/Muldental e.V.  
Ziogeleiweg 7 • 04435 Schkeuditz • Tel. 03 42 04/ 70 27 00  
www.volkssolidaritaet-allestheritz.de



## Ihr Sanitätshaus vor Ort und Ansprechpartner für:

Sanitätshausartikel & Pflegehilfsmittel  
Kompressions- & Lymphversorgung  
Orthesen, Bandagen & Leibbinden  
Homecare z.B. Inkontinenz-,  
Stoma- & Wundversorgung  
Epithesen- & Perückenversorgung  
orthopädische Schuhe & Einlagen  
Wohn-, Bad- & Alltagshilfen  
Versorgung & Vertrieb von  
Reha-Hilfsmitteln  
Treppenlifte



Kahnhofstraße 10 Mo, Mi, Do 9:00 - 18:00 Uhr  
04435 Schkeuditz Mi, Fr 9:00 - 15:00 Uhr

Tel.: 034204-60087 schkeuditz@carqueville-online.de  
Fax: 034204-70848 www.carqueville-online.de

**Carqueville**  
Sanitätshaus

## Ganzheitliche Pflege

Wir bieten in unserem Pflegeheim älteren und pflegebedürftigen Menschen ein neues Zuhause! Das Altenpflegeheim „Haus Albanus“ möchte neue Wege beschreiten und eine ganzheitliche Pflege durchführen und nicht nur darüber sprechen. Nutzen Sie die Gelegenheit, unsere Homepage zu besuchen und sich umfassend vor allem über unsere Betreuungsangebote zu informieren. Wenn Sie Fragen haben oder Sie sich allein gelassen fühlen mit einer Pflegesituation oder mit deren Umgang, dann wenden Sie sich an uns. Wir bemühen uns, Ihnen zu helfen. Unser umfassendes Dienstleistungsangebot steht allen Pflegebedürftigen rund um die Uhr zur Verfügung. Helfen, wo Hilfe nötig ist.



Altenpflegeheim „Haus Albanus“ GmbH  
Robert-Koch-Straße 4 • 04435 Schkeuditz  
Tel. 03 42 04/70 46 78 • Fax 03 42 04/70 46 79  
www.haus-albanus.de

## Verstärktes Team

Seit Mai 2017 verstärkt Frau Schneider das Team der Ergotherapie-Praxis Anke Misch in Horburg-Maßlau. Gemeinsam unterstützen sie Menschen mit Erkrankungen des Stütz- und Bewegungssystems und des Zentralnervensystems. Diese Schwierigkeiten können alltägliche Aktivitäten wie Anziehen oder Fahren mit öffentlichen Verkehrsmitteln zu unüberwindbar anmutenden Herausforderungen machen. Auch Kindern bieten wir durch einen individuell erstellten Therapieplan viele Möglichkeiten, die Anforderungen im Kindergarten, in der Schule und im Alltag besser zu bewältigen. Die Therapien werden in Einzel- oder Gruppentherapien sowie auch im Hausbesuch umgesetzt.



Praxis für Ergotherapie Anke Misch  
Burgauenstraße 8  
06 237 Leuna OT Horburg-Maßlau  
Mobil 01 73/6 37 08 76 • www.ergo-misch.de



## Schkeuditzer Insekten – bald für den Kochtopf?

Würde die Kategorisierung einer Stadt nach der Anzahl der Beine erfolgen, würde Schkeuditz zu den Großstädten Europas gehören. Dafür sorgt allein Lars Seitz. Auf seiner Schkeuditzer Insektenfarm herrscht das große Krabbeln. Heuschrecken, Heimchen, Grillen, verschiedene Arten von Schaben, Mehlwürmer, Zophobas, Fliegen, Rosenkäferlarven und weiteres meist vielbeiniges Geflügel bevölkert seine über 500 Terrarien. Als gefundenes Fressen für Reptilien aller Arten.

2013 hat der 30jährige, selbst langjähriger Kunde, die 1994 gegründete Insektenfarm übernommen. Und irgendwie blieb er dabei in seiner Branche. Denn was da in den Terrarien krabbelt und in den Tiefkühlfächern schlummert, ist für den Verzehr bestimmt, allerdings nicht für den Mittagstisch von Menschen. Und Lars Seitz ist gelernter Koch!

„Insektenkauf ist Vertrauenssache“, weiß der erfahrene Reptilienzüchter. Schließlich kosten die damit zu fütternden Reptilien oft mehrere tausend Euro. Da möchte sich niemand Krankheiten übers Futter einhandeln. Also ist die Hygiene auf der Farm das A und O. Ebenso die Bereitschaft, sieben Tage die Woche zu arbeiten. Schließlich brauchen auch kleine Lebewesen für ihr gutes Gedeihen täglich Zuwendung. Da seine

Frau als eine seiner beiden Mitarbeiter um all diese Notwendigkeiten weiß, hängt bei Seitz' in Hohenmölsen der Hausseggen auch nicht schief, wenn Lars erst nach 12 bis 14 Arbeitsstunden nach Hause kommt.

Noch später wurde es, als 2015 ein Schwelbrand nicht nur die gesamte obere Etage zerstörte, sondern durch die Gase auch alle Insekten verendeten. Nur die ebenfalls in den Räumen gezüchteten Reptilien überlebten. Ein schwerer Rückschlag.



Seitz und sein kleines Team entschlossen sich, noch einmal ganz von vorn anzufangen. Die Stammkunden hielten ihm die Treue, so dass die Insektenfarm heute wieder eine feste Adresse in dem ausgefallenen Gewerbe darstellt. Geliefert wird in einem Umkreis von gut 200 Kilometern. Auch die Zoos in Leipzig und Halle werden



von Seitz und seinem Team beliefert. Angesichts des TV-Hypes um das „Dschungelcamp“ fragt sich bestimmt der eine oder andere, ob die Schkeuditzer Insektenfarm nicht auch Würmer und Insekten als Eiweißbomben für den speziellen zweibeinigen Gourmet produzieren würde. Natürlich denkt Seitz darüber nach, zumal all seine Tiere auf ihrem Untergrund aus Eierpappen schon jetzt rein biologisch ernährt werden – mit reinem, unbehandeltem Weizen, mit Gras von einem Schkeuditzer Bio-Bauern und mit Bio-Kleie. Aber die Hürden für einen Lebensmittelbetrieb hängen weit höher. Für eine entsprechende Zertifizierung müssten beispielsweise weitere bauliche Veränderungen vorgenommen werden. Doch wenn Lars Seitz von dieser Vision spricht, dann immer mit dem kleinen Zusatz „noch“ nicht. Schließlich würde ihn das gerade als Koch reizen.



## Chaos Management – nicht nur im Trauerfall

Der Verlust eines geliebten Partners ist ein schwerer Schlag. Viele Hinterbliebene stellen fest, dass sie darüber hinaus plötzlich vor Herausforderungen stehen, die sie bisher lieber ihrem Partner überlassen haben. Etwa den Berg von Versicherungs- oder anderen Verträgen, Infomaterial und Ähnliches zu ordnen. Vieles davon ist längst nicht mehr gültig, anderes müsste schnellstens bearbeitet werden, möglicherweise sind Fristen im Spiel. Bei dem Chaos kann man schnell Mut und Elan verlieren.

Chaos Management Richter hilft hier diskret, schnell und professionell beim Ordnen der Unterlagen. Dabei handelt es sich ausdrücklich nicht um eine Rechts-

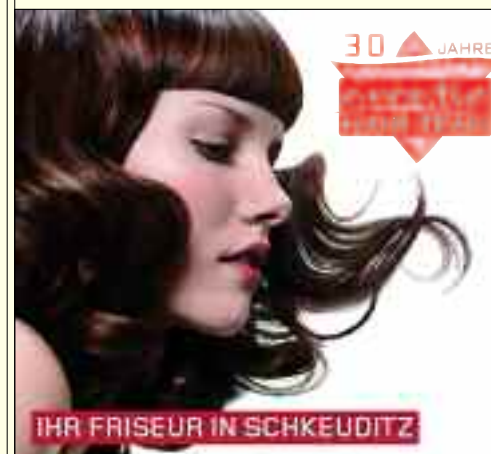


Frau Ordnung Sabine Richter bezwingt gekonnt und freundlich jeden Akten- oder Ablagenberg.

Finanz- oder Versicherungsberatung, sondern ausschließlich um eine sinnvolle Ablage. Erfahrungsgemäß schrumpft der Berg auf zwei bis drei übersichtliche Ordner zusammen.

Hausbesuche sind selbstverständlich – ein mobiles Büro und alle erforderlichen Materialien werden mitgebracht. Natürlich steht Chaos Management Richter auch ohne Trauerfall mit ordnender Hand zur Verfügung.

**Chaos Management Richter**  
**Frau Ordnung**  
 Am Reitweg 12  
 04683 Köhra  
 Tel. 03 4293/5500 12  
 Fax 03 4293/5500 13  
 Mobil 01 70/8 19 00 92  
 sabinerichter@gmx.com



Sonnenpassage  
 Rathausplatz 18  
 Tel. 03 4204/6 34 68  
 04 435 Schkeuditz

Paezstraße 2  
 Tel. 03 4204/1 38 11  
 04 435 Schkeuditz

## Praxis in neuen Räumen

Im Herbst 2017 zieht die erfahrene Logopädin Daniela Berger mit ihrem Team in ihre neue Schkeuditzer Praxis in die Bahnhofstraße 7.



Ihren bewährten ganzheitlichen und auf den jeweiligen Patienten abgestimmten Therapieansatz behält sie freilich bei. Dementsprechend kommen unterschiedliche Konzepte und Materialien zum Einsatz. Auch die Angehörigen werden aktiv in die Therapie mit einbezogen. Die Ansätze der SI-Mototherapie® lassen sich gut in die Logopädie integrieren. Somit sind Betroffene von Stimm-, Sprech-, Sprach-, Schluck- und Kommunikationsstörungen gut versorgt. Ebenso Kinder mit Legasthenie, LRS, Dyskalkulie oder Rechenschwäche.

**Logopädische Praxis Daniela Berger**  
 Bahnhofstraße 7 • 04 435 Schkeuditz  
 Tel. & Fax 03 4204/35 12 94  
 www.logopraxis-berger.de



## In Wolteritz ist das Leben ein Ponyhof...

Der Ponyhof Wolteritz ist seit über zehn Jahren ein beliebter Anlaufpunkt für Kinder und Jugendliche. Der Verein hat fast 80 Mitglieder und engagiert sich jährlich im Hofturnier, der Weihnachtsfeier, Reiterferien und verschiedenen anderen Projekten.

15 Ponys tummeln sich auf dem Gelände und erfreuen sich artgerechter Haltung sowie liebevoller Betreuung. Frei laufende Ziegen und Hühner sind genau wie ein Hund und zwei Katzen jeden Tag dabei.

Fast täglich wird für Kinder in verschiedenen Altersgruppen Reitunterricht angeboten. Aber diese Reitstunden sind oft nicht die üblichen Reitstunden, wie jeder sie kennt, sondern ein Spielen, Erlernen und Erfahren zum Umgang am und auf dem Pony. Neben Dressur- und Springunterricht wird oft ins schöne Gelände gebummelt, wo sich Ponys und Kinder entspannen können. Auch das Reiten ohne Sattel ist sehr beliebt bei den jüngeren Kindern.

Genauso sieht man aber auch verkleidete und angemalte Ponys und Kinder die ihre Ponys führen und dabei um die Wette rennen.

Mounted Games sind das Flaggschiff des Ponyhof Wolteritz e.V.

und bedeutet etwa „Spiele zu Pferd“. Bei dieser Sportart handelt es sich um Staffelfrennen mit erhöhtem Schwierigkeitsgrad, bei denen mehrere Teams direkt gegeneinander antreten. Zwischen Start- und Wechsellinien sind von den Reitern verschiedene Aufgaben zu bewältigen, bei denen Mut, Geschick, Sportlichkeit, Mitdenken und Teamgeist verlangt werden. Mounted



Games hat sich in vielen Ländern etabliert, so dass auch Welt- und Europameisterschaften ausgetragen werden, so wie im vorigen Jahr im deutschen Luhmühlen.

Vom Wolteritzer Verein sind im Moment 13 Reiter, im Alter zwischen 9 und 18 Jahren, im Mounted Games Turniersport deutschlandweit unterwegs.

Neben Sachsenmeisterschaften gibt es auch Turniere in Bremen, im Raum Kiel und Hannover, einige Schauveranstaltungen und ansonsten fast tägliche Arbeit mit den Pferden. Einige Sachsenmeistertitel haben die Reiter schon gewonnen und auch in der deutschen Gesamtwertung reiten sie unter den Besten mit.

Doch Höhepunkt war der Sieg beim Deutschen Mounted Games Championat 2017, bei dem die U14 Mannschaft den Pokal erstmalig nach Sachsen holen konnte.

Auch in den nächsten Jahren will der Verein weiteren Kindern die Freude machen, das Reiten erlernen zu können. Wieder sollen Mounted Games in den Altersklassen von U12 bis zur offenen Klasse starten und weiter wird es kleine Feste und Turniere geben. Ansonsten ist rund um die Fellnasen immer viel zu tun und wird immer was los sein – auf dem kleinen Ponyhof im Schkeuditzer Ortsteil Wolteritz.



Ponyhof Wolteritz e.V.  
Dorfstraße 18  
04435 Schkeuditz OT Wolteritz  
Telefon 01 77/3 88 90 49  
www.ponyhof-wolteritz.de

## 65. Firmenjubiläum in neuen Räumen

65 Jahre am Markt und frischer als in „Jugendjahren“: Uhren & Schmuck Ulbricht sind vor ihrem Firmenjubiläum im Jahr 2018 in der Schkeuditzer Friedrich-Ebert-Straße ein paar Eingänge weiter gezogen. In den nun größeren, besonders hellen Räumlichkeiten kommen die eleganten Uhren und edlen Schmuckstücke noch viel besser zur Geltung. Da macht das Einkaufen noch mehr Spaß. Nach wie vor gehören die so genannten „Stamps-Uhren“ im Briefmarken-Look zu den Rennern. Deren Clou: Die verschiedensten Uhrenmotive können mit ebenso vielen dekorativen Bändern kombiniert und so dem jeweiligen Anlass oder Outfit angepasst werden. Ebenso flexibel lässt sich der „Coins-Schmuck“ dank seiner Wechselrahmen dem jeweiligen Outfit anpassen. Neue Hingucker sind die Holzarmbanduhren von Laimer. Und besonderen Spaß als Wanduhr versprechen die Seiko-Clocks mit ihren verschiedenen Melodien. Das ist nur eine kleine Auswahl origineller Uhren-Angebote. Die Schmuckpräsentationen stehen den Uhren nicht nach.



Matthias und Annegret Ulbricht empfangen im 65. Jahr ihres Familienunternehmens ihre Kunden in neuen modernen, lichten Räumen.

Oder haben Sie schon mal grünen Bernstein gesehen? Und wie es sich für einen traditionsreichen Handwerksbetrieb gehört, widmet sich Meister Ulbricht nach wie vor auch dem Reparieren und Restaurieren von historischen Uhren, Spieluhren und Grammophonen.

Uhren & Schmuck Ulbricht  
Friedrich-Ebert-Straße 15 • 04435 Schkeuditz  
Tel. & Fax 03 42 04/3 54 29

## Musizieren • Singen • Tanzen Spatzenkurs Musikalische Früherziehung



Kreismusikschule „Heinrich Schütz“  
Nordsachsen  
Der Unterricht findet in der Leibnizgrundschule  
und im Gymnasium Schkeuditz statt.  
Anmeldungen sind jederzeit möglich!  
Informationen: 03 42 02/6 37 41

## Urlaub mit Herz



Wer in den Urlaub fährt, möchte eine herzliche und vertrauensvolle Beratung. Seit dem Jahr 2000 bietet Aventura-Reisen unter der Leitung von Katja Haase, verstärkt durch Herrn Manfred Joseph, seinen Kunden Urlaub jeglicher Art. Das erklärte Ziel vom „Team Haase/Joseph“ ist es, Urlaubssuchende durch die gesamte Planung hinweg zu begleiten und die Reise individuell den Wünschen anzupassen. Egal ob Flug, Bus, Bahn, Schiff oder nur Hotel, egal ob nah oder fern.

AVENTURA REISEN • Inh. Rainer Haase  
Merseburger Straße 21 • 04435 Schkeuditz  
Tel. 03 42 04/70 91 60 • Fax 03 42 04/70 91 66  
www.aventurareisen.de

**Straßenverzeichnis**

- Äußere Leipziger Str. DE3
- Ahlemanstraße D2
- Ahornweg E2
- Albanusstraße C2
- Alte Gärtnerei B2
- Altes Dorf D3
- Alte Straße C2
- Altscherbitzer Str. C3-D2
- Am Auenwald E3
- Am Bornberg DE3
- Am Fischerwinkel C3
- Am Kalten Born D2
- Am Klingelborn B2-C3
- Am Langen Stein E2
- Am Rain E2-3
- Am Roßberg AB2
- Am Spießensberg B2
- Am Sportplatz C1
- Am Storchennest E3
- Amts-gasse (3) C2
- An der Wasserwerk BC3
- An der Elsenbahn C1-2
- An der Eschenbreite E3
- An der Landesgrenze DE3
- An der Mittelbrücke B3
- An der Sandgrube DE3
- An der Staunau B2-3
- Anstaltsgasse (6) C2
- Auenblick DE3
- Auf der Höhe E2
- August-Euler-Straße C1
- Bahnhofstraße C2
- Bauernring A3
- Bergbreite C2
- Bergstraße C1
- Berliner Straße C1
- Bierweg A2
- Blumenweg D2
- Brühler Straße A2
- Buchenallee E2-3
- Dahlieweg D2
- Dölziger Straße C3
- Drosselweg B2
- Edisonstraße BC2
- Eichenweg E2
- Elsteraue E3
- Elsterblick (11) E3
- Elsterstraße D3
- Ermiltzer Straße A3
- Ernst-Tennert-Straße (1) B2
- Ernst-Waage-Straße C2
- Fabrikstraße A3
- Fichtestraße A2
- Flughafenstraße B2
- Frankfurter Straße A2
- Freirodaer Weg C2
- Friedensstraße A2
- Friedrich-Ebert-Straße C2
- Gartenweg A3
- Goethestraße C2
- Grenzstraße E2-3
- Gut Altscherbitz C2-3
- Hallesche Straße BC2
- Hallesche Straße E3
- Im Eck E2
- Industriestraße B1-C2
- Jahnstraße (2) C2
- Käthe-Kollwitz-Straße C2
- Karl-Marx-Straße BC2
- Karlstraße E2
- Kleiststraße AB2
- Körnerstraße D2
- Körnerstraße A2
- Kursdorfer Straße C1
- Landwehrstraße B2
- Leipziger Straße C2-D3
- Lessingstraße C2
- Lilienthalstraße B2
- Ludwig-Uhland-Str. (8) D2
- Luisenstraße D3
- Markt C2
- Martin-Niemöller-Str. D2
- Merseburger Straße A3-B2
- Modelwitzer Straße E2-3
- Mühlberg C3
- Mühlstraße C2-3
- Münchener Ring A2
- Nordstraße D2
- Oststraße C2
- Paetzstraße D2-3
- Papitzer Straße D2-3
- Paradiesgasse (5) B2
- Parkweg C2
- Pestalozzistraße D3
- Privatstraße D3
- Puschkinstraße B2
- Querstraße D2
- Rathhausplatz C2
- Ringstraße C2
- Robert-Koch-Straße BC2
- Rosenweg D2
- Roßbergstraße A2
- Rudolf-Breitscheid-Str. C2
- Sattelhof (7) C2
- Schießgraben BC2
- Schillerstraße C2
- Schrägweg E3
- Schreberstraße C2
- Schulstraße (4) C2
- Seelzer Straße A2
- Teichstraße BC2
- Theodor-Heuss-Str. C2-E1
- Thomas-Müntzer-Str. A2-3
- Topfmarkt C2-3
- Triniusstraße A2
- Turnerstraße BC2
- Turnweg E3
- Virchowstraße B2
- Waldstraße E3
- Wasserturmstraße D2
- Wehlitzer Straße A2
- Weidenweg E2
- Weststraße BC2
- Zeppelinstraße B2
- Ziegeleiweg D3
- Zum Herrnholt (9) DE3
- Zur Aue A3
- Zur Schönen Aussicht E2



- 1 Ernst-Tenner-Straße
- 2 Jahnstraße
- 3 Amstaltsgasse
- 4 Schulstraße
- 5 Paradiesgasse
- 6 Anstaltsgasse
- 7 Sattelhof
- 8 Ludwig-Uhland-Straße
- 9 Zum Herrnholt
- 10 Heuweg
- 11 Elsterblick
- 12 Blücherstraße
- 13 Junkersweg
- 14 Lützowweg
- 15 Schillweg
- 16 Yorkstraße





**Ortsteil Dölzig**

- Am alten Sportplatz
- Am Bogen
- Am Burgstädtel (7)
- Am Mühlerrain
- Am Kanal
- Am Rittergut (3)
- Am Teich (2)
- An der Holländischen Mühle
- Äußere Gundorfer Straße
- Auenstraße
- August-Bebel-Straße

- Bienitzstraße
- Braugasse
- Döbichauer Straße
- Feldstraße
- Frankenheimer Straße
- Fuchswinkel (4)
- Hasenheide (6)
- Kötschlitzer Straße
- Langer Weg
- Lautzschke
- Merseburger Chaussee
- Möritzscher Straße

- Paul-Wäge-Straße
- Pflaumenweg
- Rebhuhnweg
- Schöppewinkel
- Siedlung West
- Sperberstraße
- Sportplatzweg (1)
- Stieglitzstraße
- Südstraße
- Westringstraße
- Wieselweg (8)
- Zum Lehmgrund (5)

**Ortsteil Kleinliebenau**

- Am Schrägweg
- Fliederweg
- Grüner Winkel
- Gutshofstraße
- Horburger Straße
- Ringelblumenweg
- Schrägweg
- Zum Luppeddamm



**Ortsteil Freiroda**

- Ackerweg
- Am Hirtenhaus
- An der Landebahn
- Hauptstraße
- Polygraphstraße
- Radefelder Straße
- Schkeuditzer Straße
- Schmale Straße
- Wellerstraße
- Windmühlenstraße

**Ortsteil Hayna**

- Am Graben
- Gartenstraße
- Haynaer Weg
- Kleine Straße
- Mittelstraße
- Rumpelstraße
- Stämmerweg
- Wolteritzer Straße



**Ortsteil Gerbisdorf**

- Am Feldrain
- Kirschstraße
- Teichblick
- Werbelineer Weg



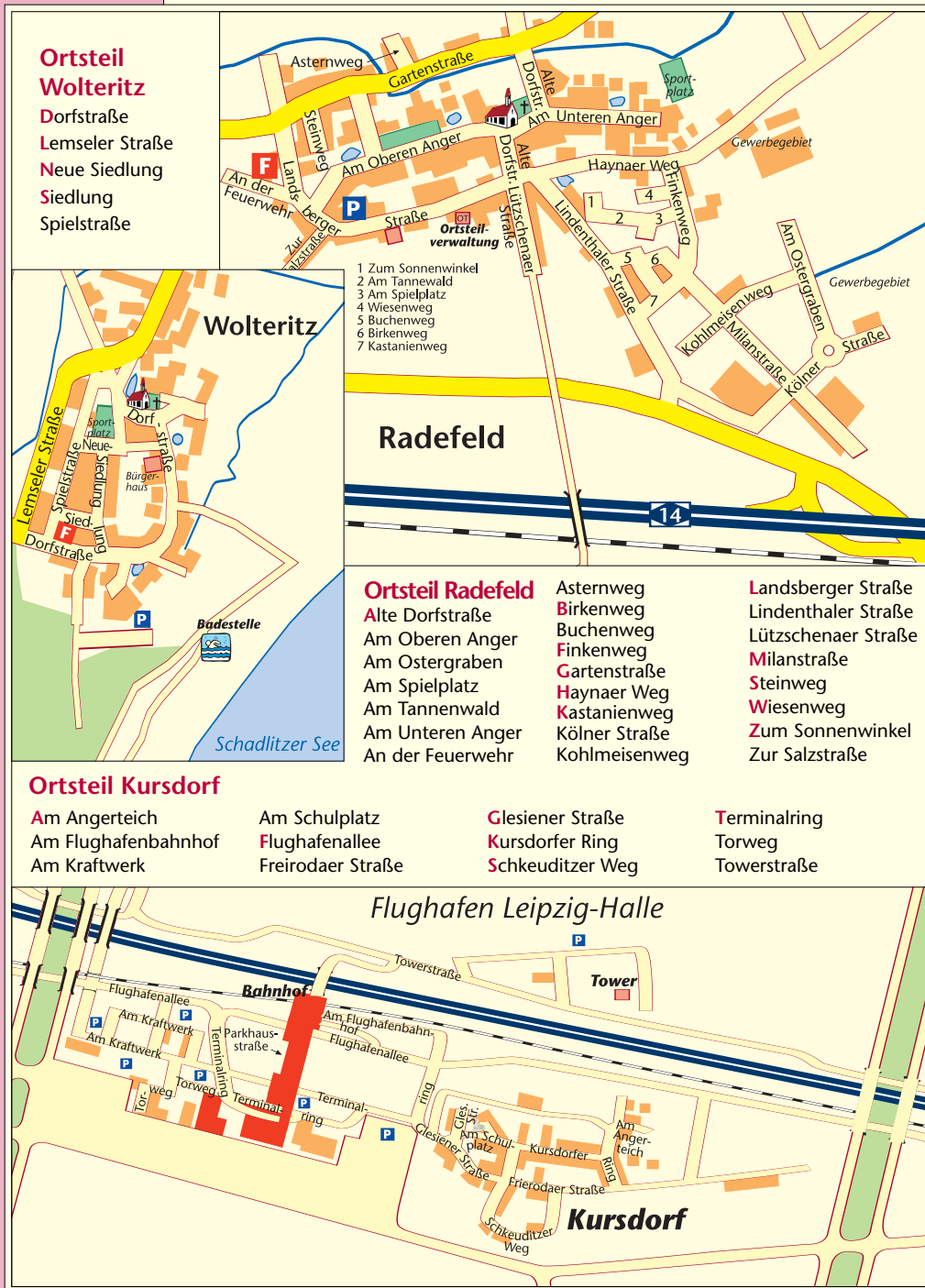
**Ortsteil Glesien**

- Am Brösen
- An den Kleingärten
- An der Kleinbahn
- Anhaltiner Straße
- Armstrongstraße





**Ortsteil Gerbisdorf**

- Dammstraße
- Delitzscher Straße
- Ennewitzer Straße
- Ernst-Thälmann-Straße
- Fokkerstraße
- Freistraße
- Gagarinring
- Gagarinstraße
- Grünstraße
- Ikarusstraße
- Junckerstraße
- Karl-Liebkecht-Straße
- Klösaer Straße
- Lindenstraße
- Nockwitzer Weg
- Schäfergasse
- Schmalen Weg
- Siebelstraße
- Werlitzscher Straße
- Wiesenstraße



## Wir freuen uns auf Sie ...

... bei der  AWO Kita und ambulante Dienste GmbH, einem renommierten, wertschätzenden und mitarbeiterorientierten Unternehmen.

Warum ist es schön, bei der  AWO zu arbeiten?

Unsere Mitarbeiter beantworteten diese Frage wie folgt:

- Bei der AWO wird ein familiärer Charakter gepflegt, es erfolgt gegenseitige Unterstützung im Team und die Geschäftsführung steht hinter den Mitarbeitern.
- Die gelernte Tätigkeit kann gezielt und individuell umgesetzt werden.
- Förderungsmöglichkeiten, Weiterbildungswünsche werden berücksichtigt, das Unternehmen ist bestrebt, das Fachwissen der Mitarbeiter stetig auf aktuellem Stand zu halten und zu fördern.
- Eigene Ideen können in die tägliche Arbeit eingebracht werden, Wünsche und Bedürfnisse werden berücksichtigt.
- Das Wohlbefinden von jedem Mitarbeiter wird durch Sonderzahlungen wie das Gesundheitsbudget stets vom Unternehmen gefördert und berücksichtigt. Arbeit in einem motivierten, leistungsorientierten Team.
- Es erfolgt Anerkennung und Wertschätzung der täglichen Arbeit.



Unser Unternehmen bietet verschiedene Dienstleistungen im sozialen Bereich an. Im Stadtgebiet Schkeuditz befindet sich eine unserer Sozialstationen der ambulanten Pflege.

### Was macht den Beruf als Pflegekraft interessant?

Der Beruf und die Arbeit als Pflegekraft bieten einen abwechslungsreichen sicheren Arbeitsplatz.


Dieser bietet verschiedene Aufstiegsmöglichkeiten, das selbständige Arbeiten und zeichnet sich durch die individuelle, bedürfnis-orientierte Versorgung von pflege- oder hilfsbedürftigen Menschen aus.



*Die Würde des Menschen pflegen durch Empathie und Verständnis.*

*Ihre Wünsche sind unsere Ziele ...*

Sie sind auf der Suche nach einer neuen Herausforderung mit Qualität und möchten mit Freude Ihrer Arbeit nachgehen?

Dann sind Sie bei uns genau richtig, denn wir wollen keine normalen Kollegen, wir wollen SIE mit Charakter und 



**AWO Kita und ambulante Dienste GmbH**

Teichmannstraße 1, 04288 Leipzig | Tel.: 034297 / 98889-0 | Fax: - 12

[www.awo-leipzigigerland.de](http://www.awo-leipzigigerland.de)



## Die „Mein Schkeuditz-App“ ist da!

Sie sind auf der Suche nach einer Veranstaltung für das Wochenende oder interessieren sich für Vereine in der Gegend? Sie wollen wissen, wann Ihre Restmülltonne abgeholt wird oder wann der nächste Bus fährt? Sie suchen nach dem nächstgelegenen Apothekennotdienst oder möchten wissen, wie das Wetter in Schkeuditz wird? Das und noch vieles mehr kann Ihnen „Mein Schkeuditz – Alles in einer App“ beantworten!

Das Handy ist heutzutage zum unverzichtbaren Begleiter im Alltag geworden und wird längst nicht mehr nur für Telefonate genutzt: es fungiert als Navigator, Erinnerungsstütze oder als Wetterfrosch. „Warum also nicht eine App ins Leben rufen, die alle diese Funktionen erfüllt und gleichzeitig Schkeuditz in den Mittelpunkt stellt?“

Das dachte sich die Stadtwerke Schkeuditz GmbH und ist mit ihrem Projekt für eine Stadt-App im digitalen Zeitalter angekommen. Da das Herz des regionalen Energieversorgers für Schkeuditz und sein kulturelles Leben schlägt, soll die App die Interessen der Stadt und ihrer Bewohner vereinen.

So haben Vereine, Gewerbetreibende oder auch andere Institutionen die Möglichkeit, sich verschiedentlich in der App zu präsentieren und zum Beispiel Spielberichte, spezielle Angebote oder Veranstaltungen zu veröffentlichen.

Sie möchten Ihren Verein oder Ihre Gewerbe präsentieren? Dann melden Sie sich gern unter

[vertrieb@stadtwerke-schkeuditz.de](mailto:vertrieb@stadtwerke-schkeuditz.de)

Erhältlich ist die App gratis in den App Stores von Apple und in Google Play.



Stadtwerke Schkeuditz GmbH

...mit Energie für Sie da